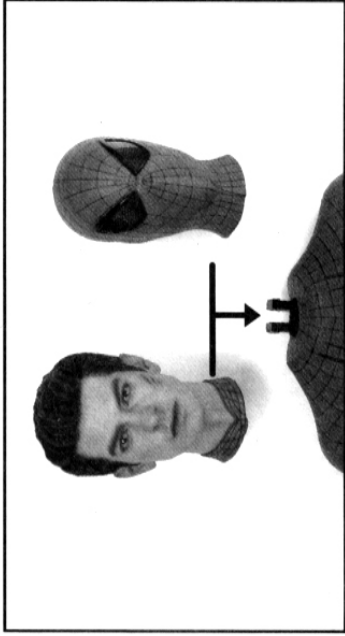


# THE AMAZING SPIDER-MAN: SPIDER-MAN

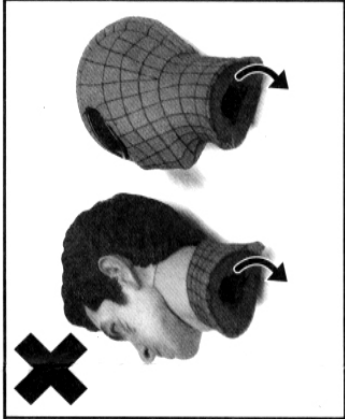
## 1/6th Scale Collectible Figure

Instruction Sheet

### INTERCHANGEABLE HEADS 差し替え用ヘッドパーツについて

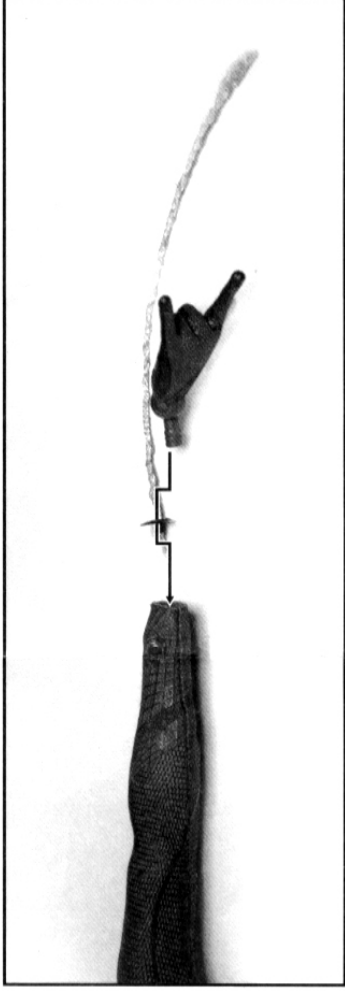


- Two heads are included. Attach either one to the figure as shown
- 本製品は2種類のヘッドパーツが付属します。画像のようにどちらかを本体へセットしてください。



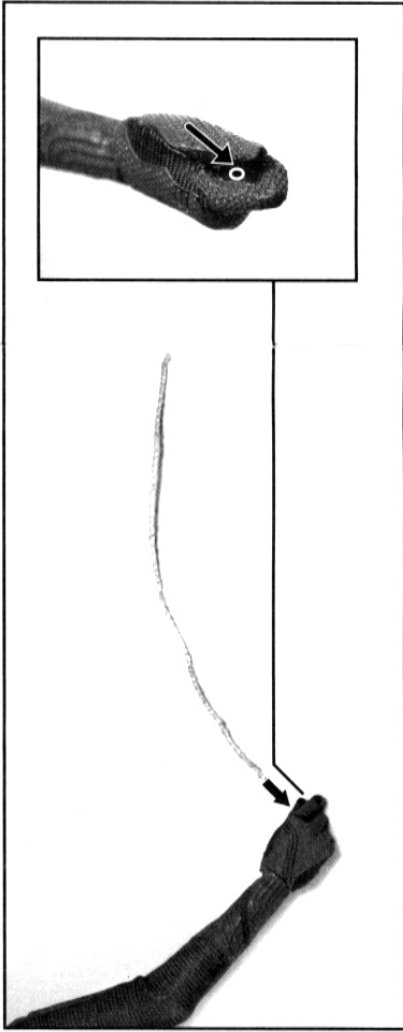
- The mask of the head and the fabric on the neck part are stuck inside. Do not detach them.
- マスクはヘッドパーツの内側にセットされています。首パーツも同様です。各パーツからマスクを取り外すことはできません。

### SHOOTING COBWEB 差し替え用スパイダーウェブ(シューティング)について



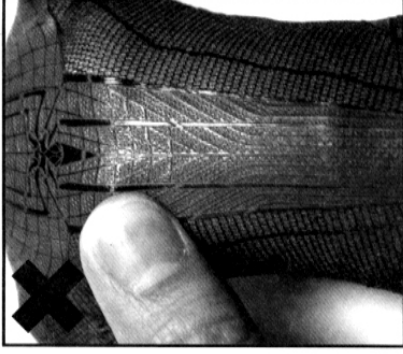
- Place the cobweb's hoop between the forearm and the palm. Then attach the palm to the forearm
- 画像を参考に、ハンドパーツを外しスパイダーウェブのリングをセットしてください。
- スパイダーウェブの端をスーツの中に入れて完成です。

### SWINGING COBWEB 差し替え用スパイダーウェブ(スウィング)について

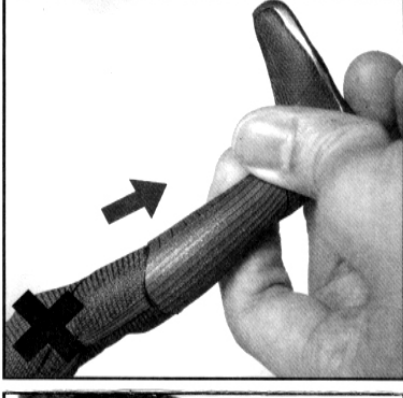


- Insert the long narrow strip of cobweb to the hole in the fist as shown
- 長くまっすぐなスパイダーウェブは、ハンドパーツにある穴にセットしてください。

### COSTUME コスチュームについて



- Excessive twist or rub on the body may damage the cobweb pattern
- スーツは、強ひつぱったり擦ったりしないようにしてください。
- ウェブハタケが破損する恐れがあります。



- The sole can be bent upward or downward within 45°
- 足首は、上下へ約45度可動します。

