

JUSTICE LEAGUE THE FLASH

MMS440 1/6TH SCALE COLLECTIBLE FIGURE



CAUTION III / ご注意III / 注意III



- A. Do not excessively bend the arms and legs or bend them outward; otherwise, the figure will be damaged.
腕や膝を可動する際は、過度に力を加えたり、可動域と反対方向へ曲げようとしたりしないでください。無理に行くと破損する恐れがあります。
不要过度移动或扭曲人偶的双手和双腿，否则人偶会损坏。
- B. The outfit is non-detachable. Don't try to take it off; otherwise, it may get damaged.
コスチュームの着脱はできません。破損の原因となりますので、無理に脱がせようとししないでください。
图示的服装均不能脱下。请不要强行拆下以免人偶损坏。
- C. Do not expose the figure to direct sunlight for extended amount of time; otherwise, the figure may get damaged.
製品は、直射日光の当たる場所、温度差の大きい場所、高温多湿の場所などに置かないでください。変色や変形の原因となる恐れがあります。
请勿将人偶长时间放在阳光下，否则人偶会损坏和变色。

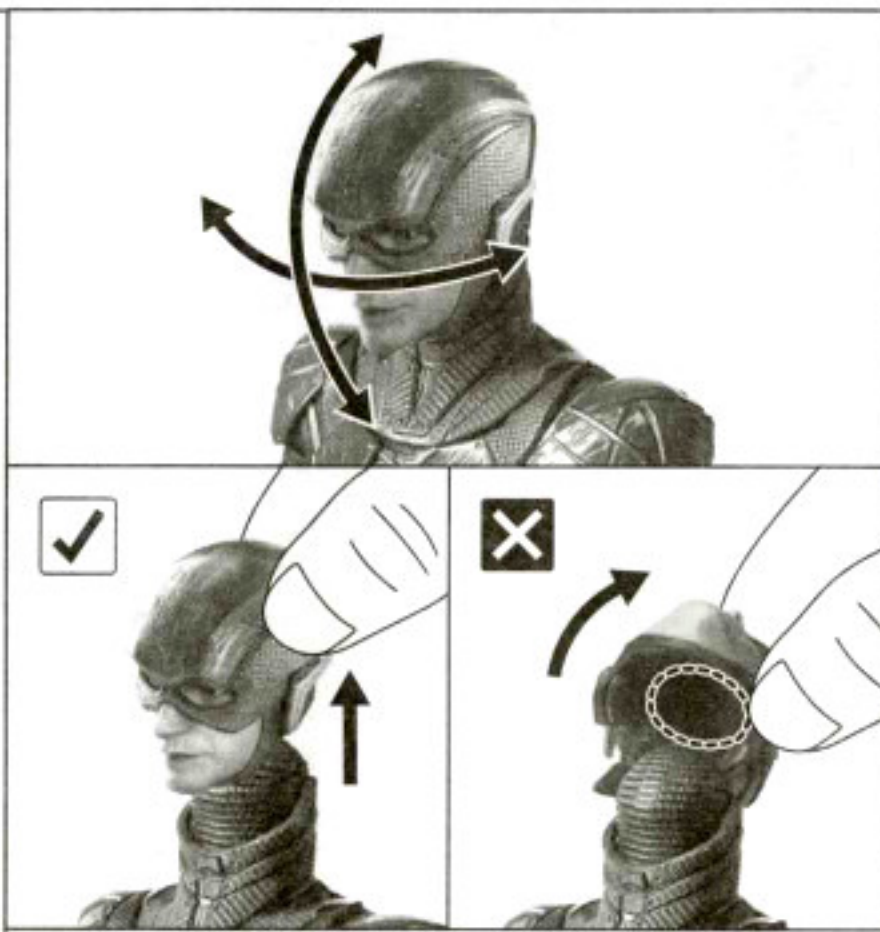
© 2018 Hot Toys Limited. ALL Rights Reserved.
www.hottoys.com.hk www.hottoys.jp

DC JUSTICE LEAGUE AND ALL RELATED CHARACTERS AND ELEMENTS TM & © DC COMICS AND WUBOER BROS. ENTERTAINMENT INC. WWS BLENDED T&A © MMS1101

A. MAGNETIC HEAD SCULPT / ヘッドパーツについて / 安装磁力头雕



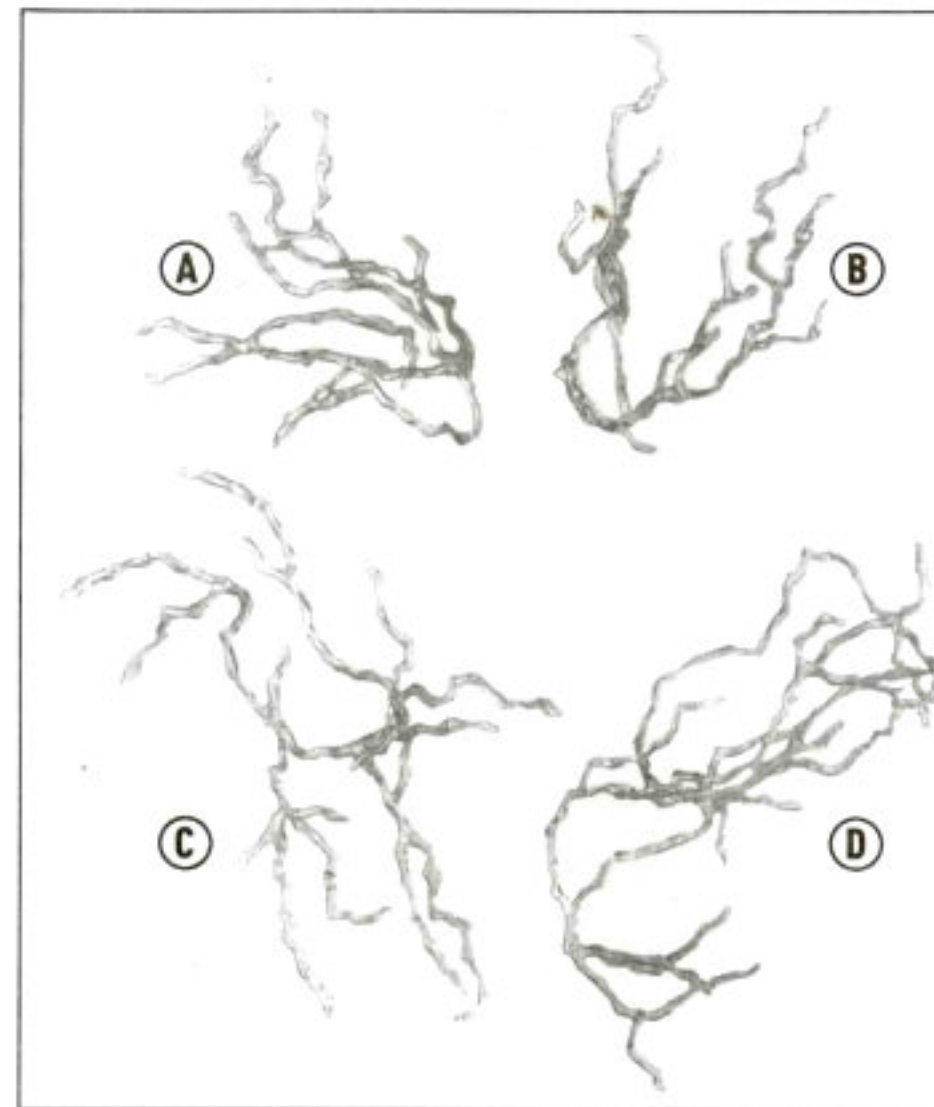
Attach the magnetic head sculpt to the body as shown.
ヘッドパーツは内蔵のマグネットで着脱することができます。
磁力头雕可按图示安装在人偶上。



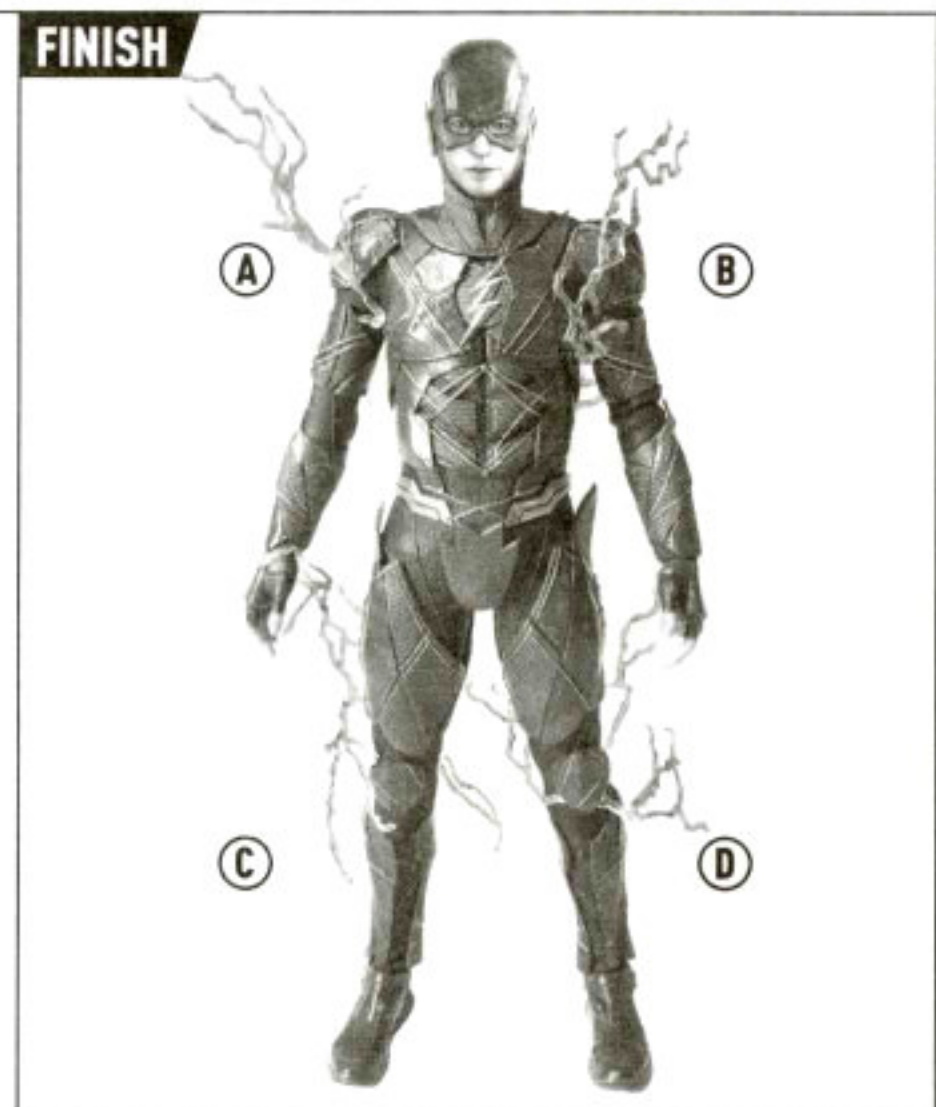
The head can move in the angles and directions as indicated.
ヘッドパーツは、画像の矢印の方向に動かすことができます。
頭部可如图示方向及角度活动。

Detach the head sculpt in the direction indicated. Do not use excessive force; otherwise the head sculpt will be damaged.
画像を参考に、ヘッドパーツを取り外してください。過度な力を加えると破損につながる恐れがありますのでご注意ください。
如图示方向拆下人偶头雕。请不要强行拆下以免头雕损坏。

B. LIGHTNING EFFECT ACCESSORIES / 稲妻のエフェクトパーツについて / 安装闪电配件

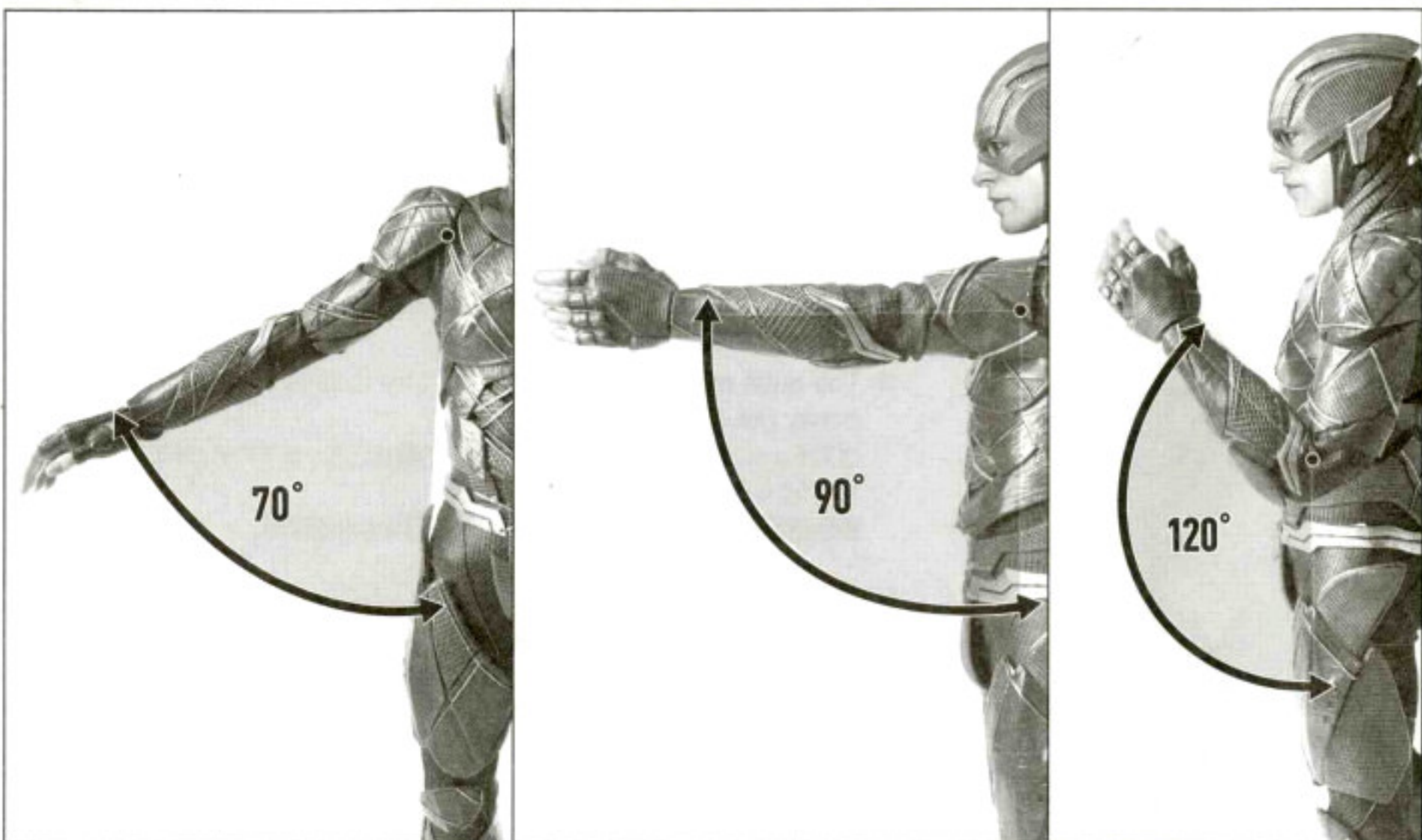


Lightning effect accessories can be attached to the body as shown.
画像を参考に、稲妻のエフェクトパーツをフィギュア本体へ取り付けてください。
可参考图示把闪电配件安装至人偶上。



Complete as shown.
完成です。
如图完成。

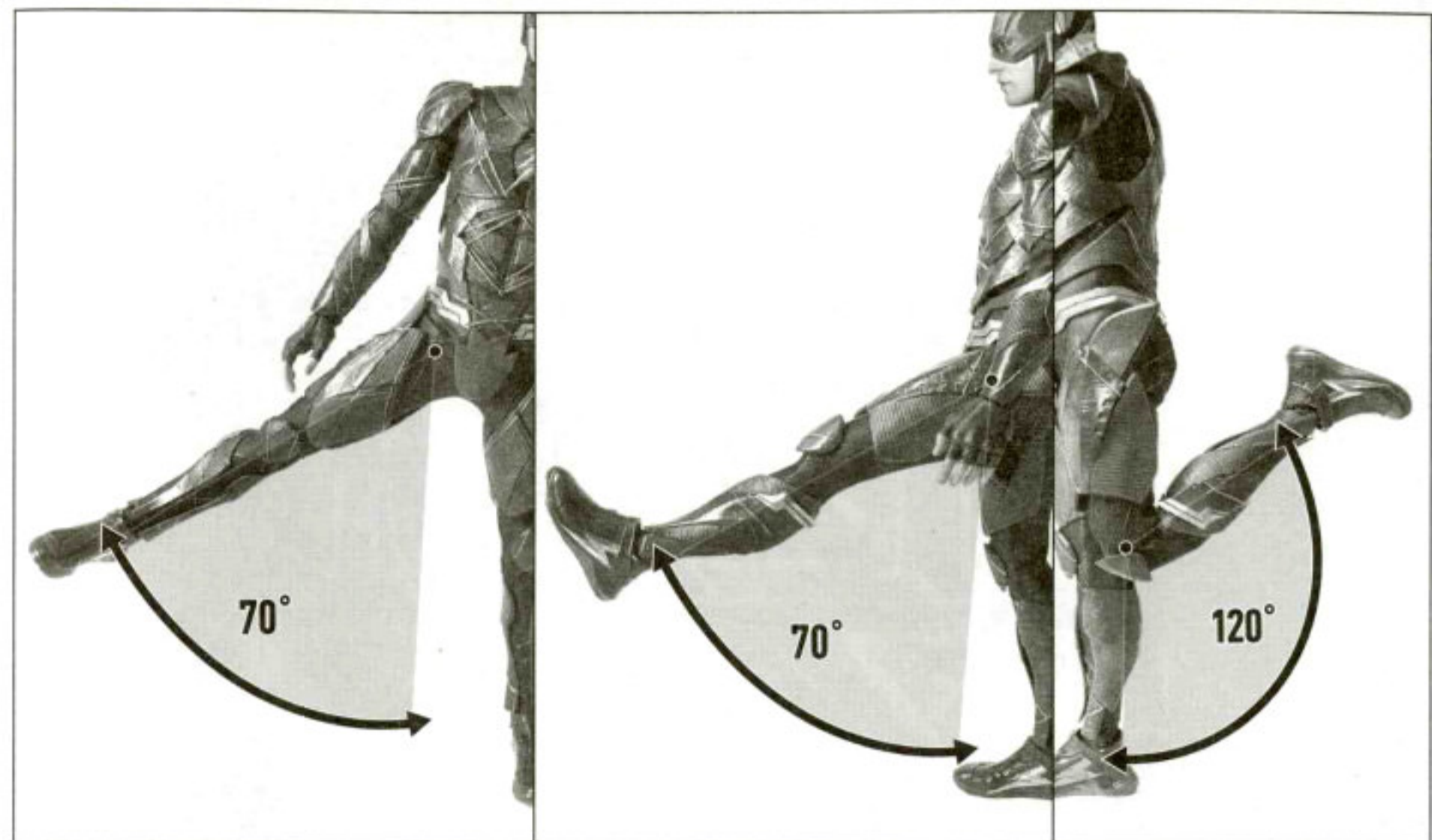
C. ARM MOVEMENT / 腕部の可動について / 手部活动



The arms can move in the direction and within the angles as indicated.
腕部は画像の可動範囲内で動かすことができます。
手部可如图示方向及角度举起。

The forearm can be raised up within 120° as shown.
肘部は画像の可動範囲内で約120度まで可動させることができます。
手臂可如图向前举起 120°。

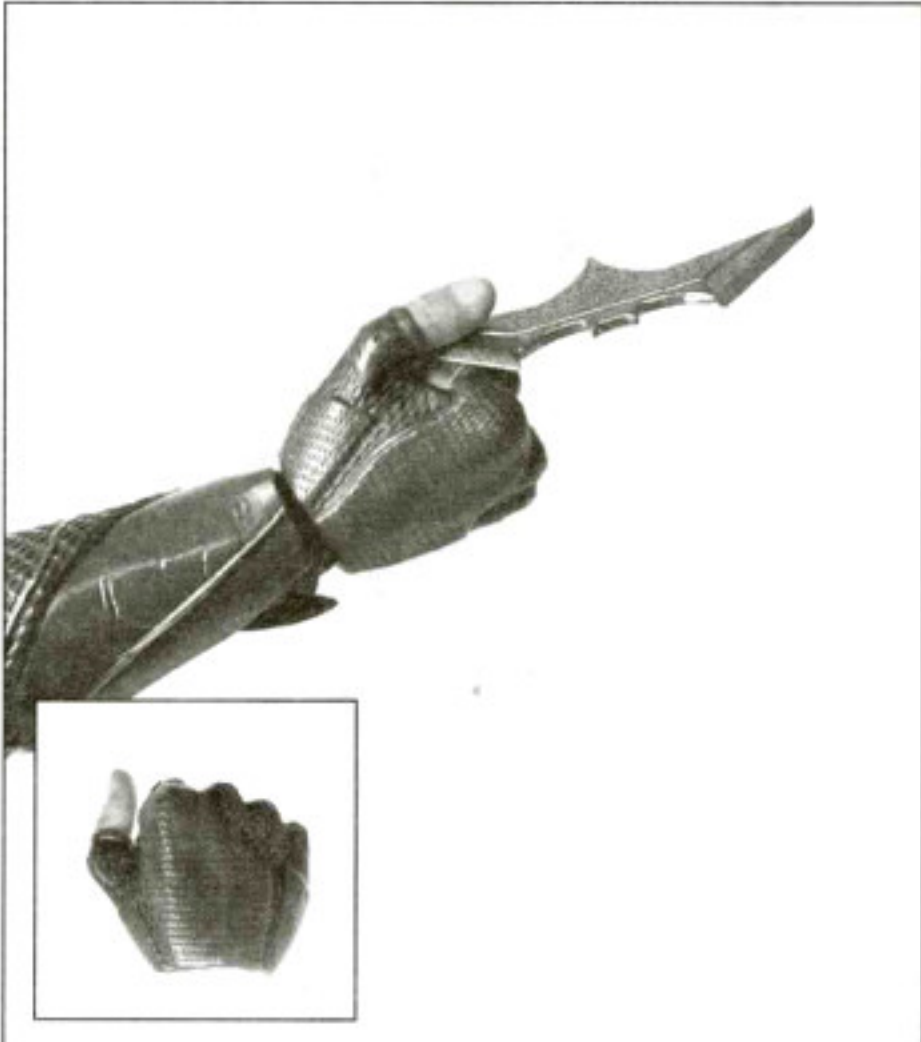
D. LEG MOVEMENT / 脚部の可動について / 腿部活动



The legs can move in the direction and within the angles as indicated.
脚部は画像の可動範囲内で動かすことができます。
腿部可如图示方向及角度左右移动。

The calf can be moved to preferred position within 120°.
膝部は画像の可動範囲内で約120度まで可動させることができます。
小腿可以如图向前举起 120°。

E. WIELDING BATARANG / バットラングについて / 使用蝙蝠飞镖



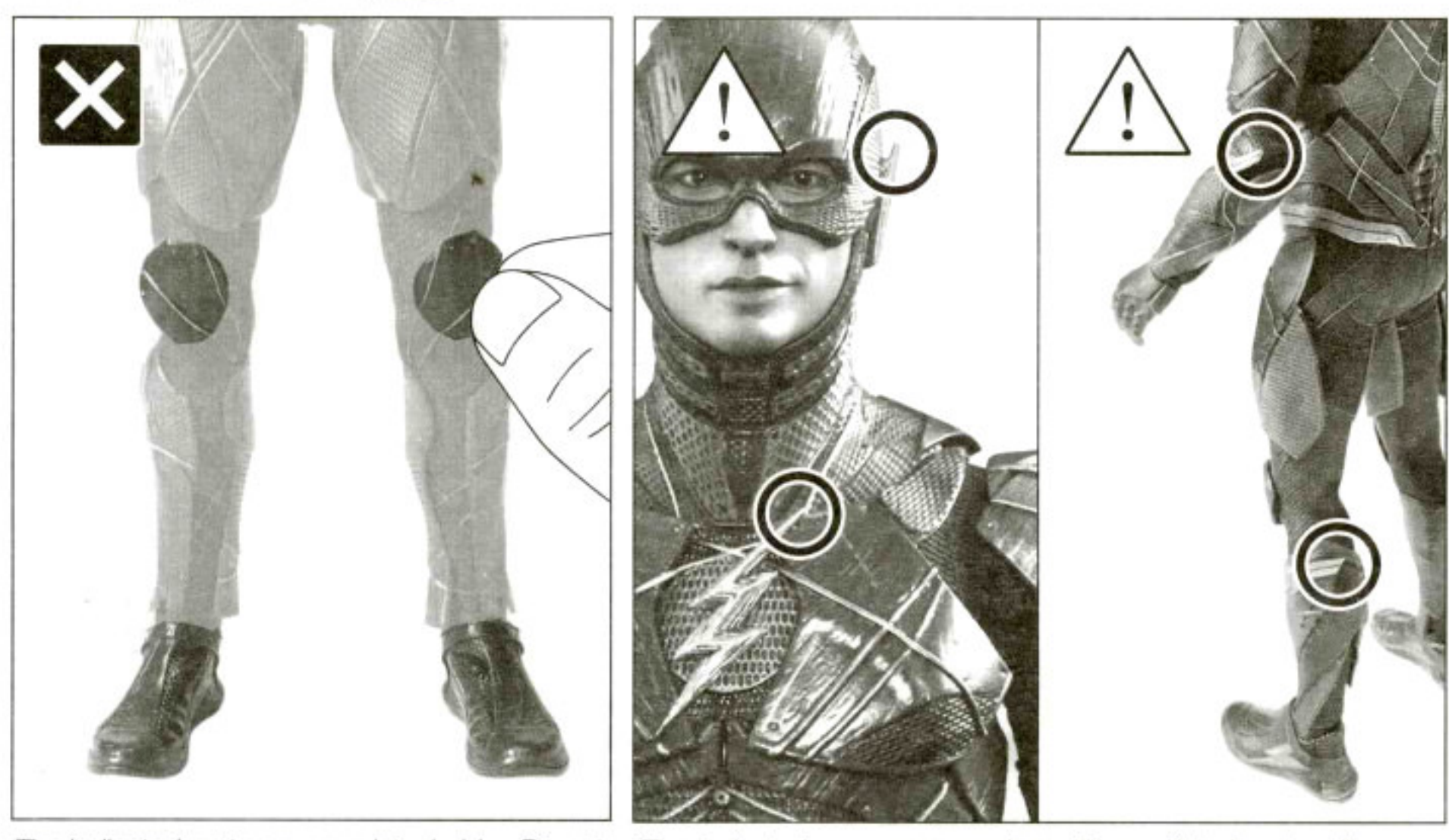
Use the indicated hand to hold the Batarang.
画像のハンドパーツを使用し、バットラングを持たせてください。
利用图示的手掌来握蝙蝠飞镖。

CAUTION I / ご注意I / 注意I



The indicated parts are equipped with touch fasteners.
画像のパーツは面ファスナーが取り付けられており、着脱させることができます。
图示的服装内藏魔术粘。

CAUTION II / ご注意II / 注意II



The indicated parts are non-detachable. Do not try to take it off; otherwise, it may get damaged.
画像のパーツの着脱はできません。破損の原因となりますので、無理に剥がそうとししないでください。
图示的服装均不能脱下。请不要强行拆下以免人偶损坏。

The indicated areas are very sharp. Be careful when handling.
画像のパーツは先端が尖っているため、ケガなどのないようお取り扱いにご注意ください。
图示的位置非常锋利，处理时请小心。