

MARVEL
GUARDIANS
OF THE GALAXY
VOL. 2

STAN LEE

MM5545 · 1/6TH SCALE COLLECTIBLE FIGURE

INSTRUCTION SHEET



MARVEL © 2019 MARVEL

© 2019 Hot Toys Limited. All Rights Reserved.
www.hottoys.com.hk www.hottoys.jp



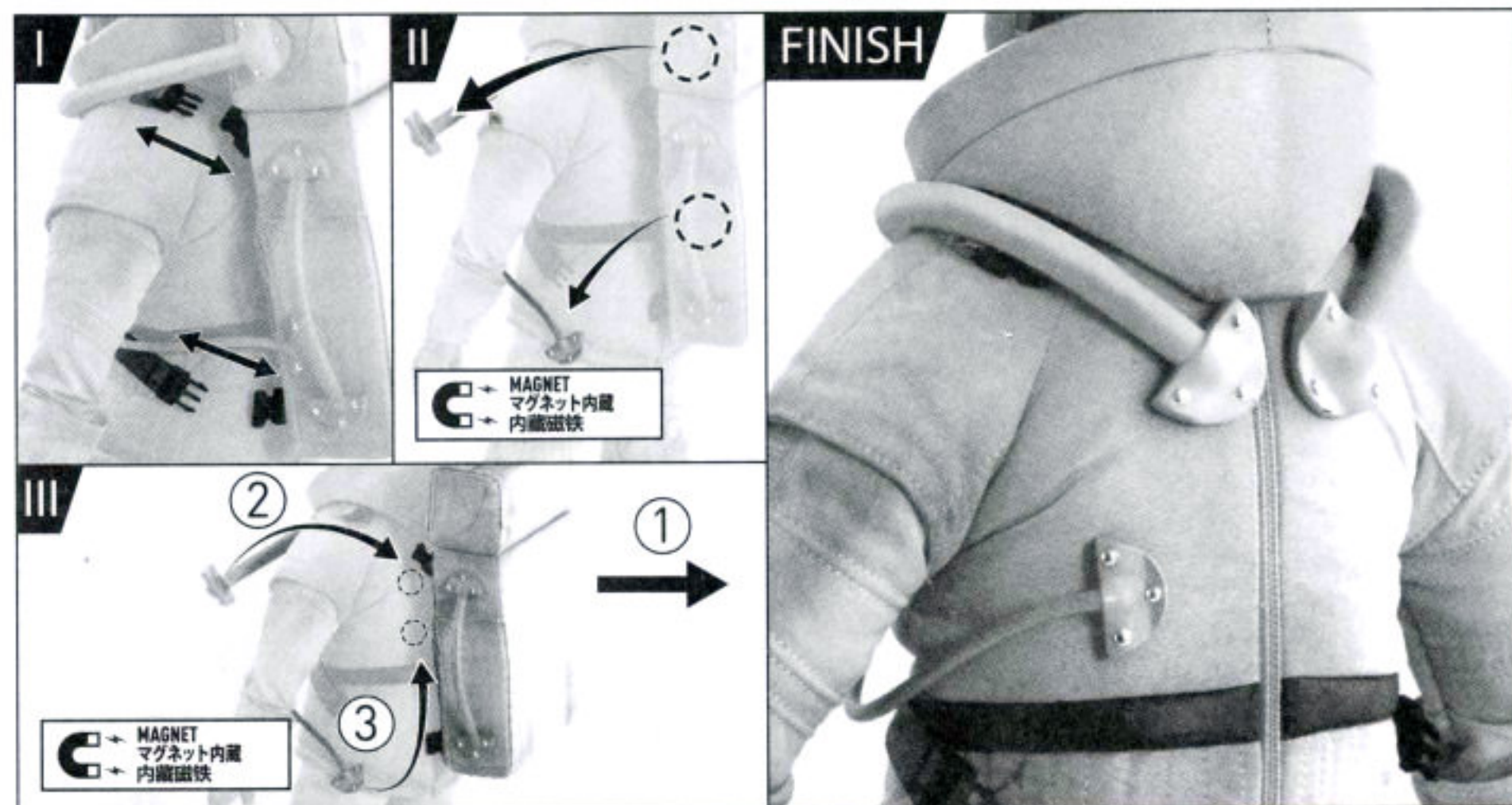
A. WEARING GLASSES AND SPACE HELMET / サングラスとヘルメットについて / 佩戴眼镜及太空头盔



Glasses can be worn onto the head sculpt as indicated.
画像を参考に、サングラスを着用させてください。
眼镜可如图示般安装在头雕上。

Space helmet can be worn onto the space suit as indicated.
画像を参考に、ヘルメットを取り付けてください。
太空头盔可如图示般安装在太空衣上。

B. DETACHING LIFE SUPPORTING BACKPACK / 生命維持装置について / 拆除维生背包

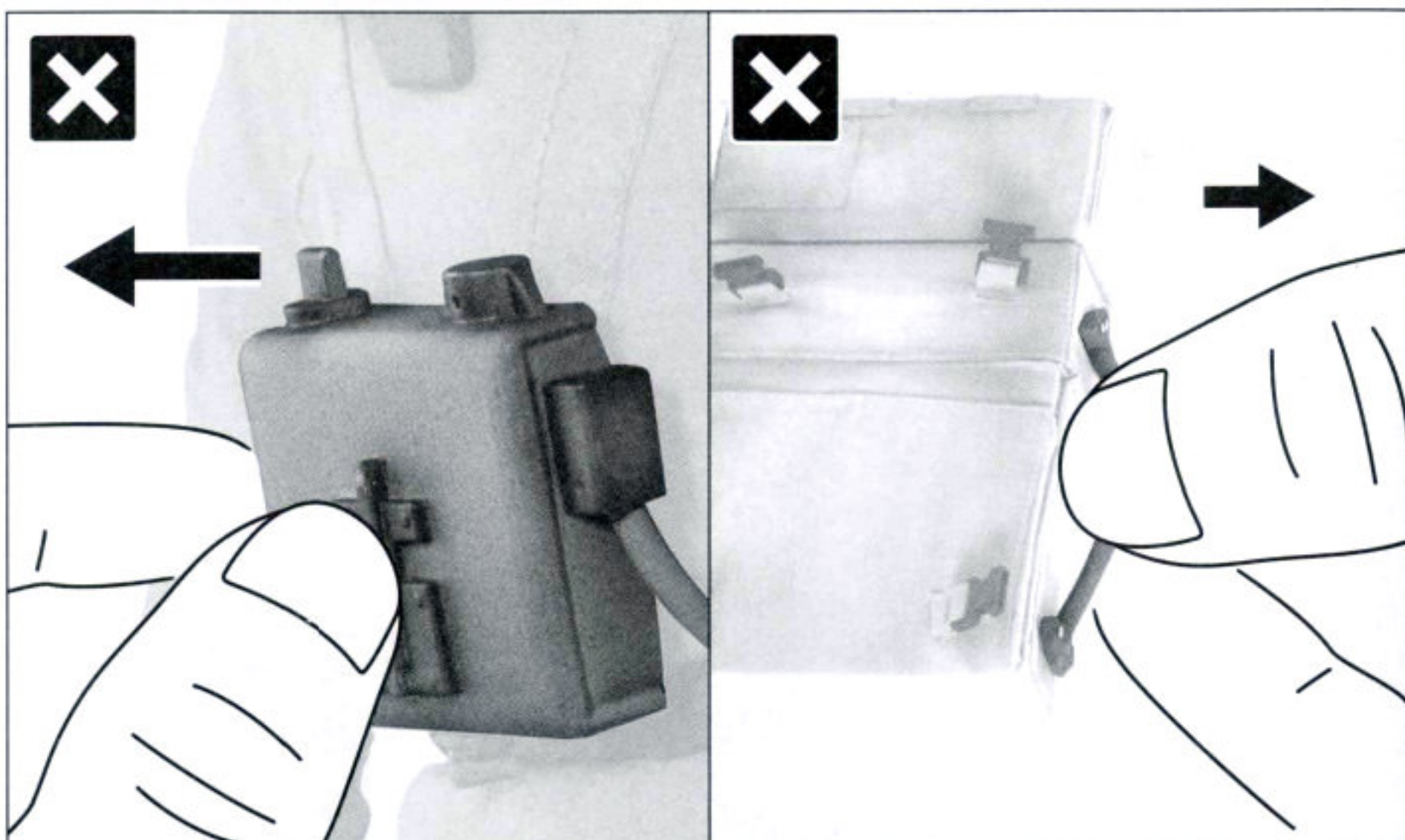


Unfasten the buckles as shown. Detach the tubes with magnetic function from the backpack. Remove the backpack and reattach the tubes to the areas as indicated. Complete as shown.

画像を参考に、ストラップのバックルを取り外してください。チューブを取り外してください。チューブは内蔵のマグネットで生命維持装置に着脱することができます。生命維持装置を取り外し、チューブを背面に取り付けてください。チューブは内蔵のマグネットでスーツに着脱することができます。完成です。

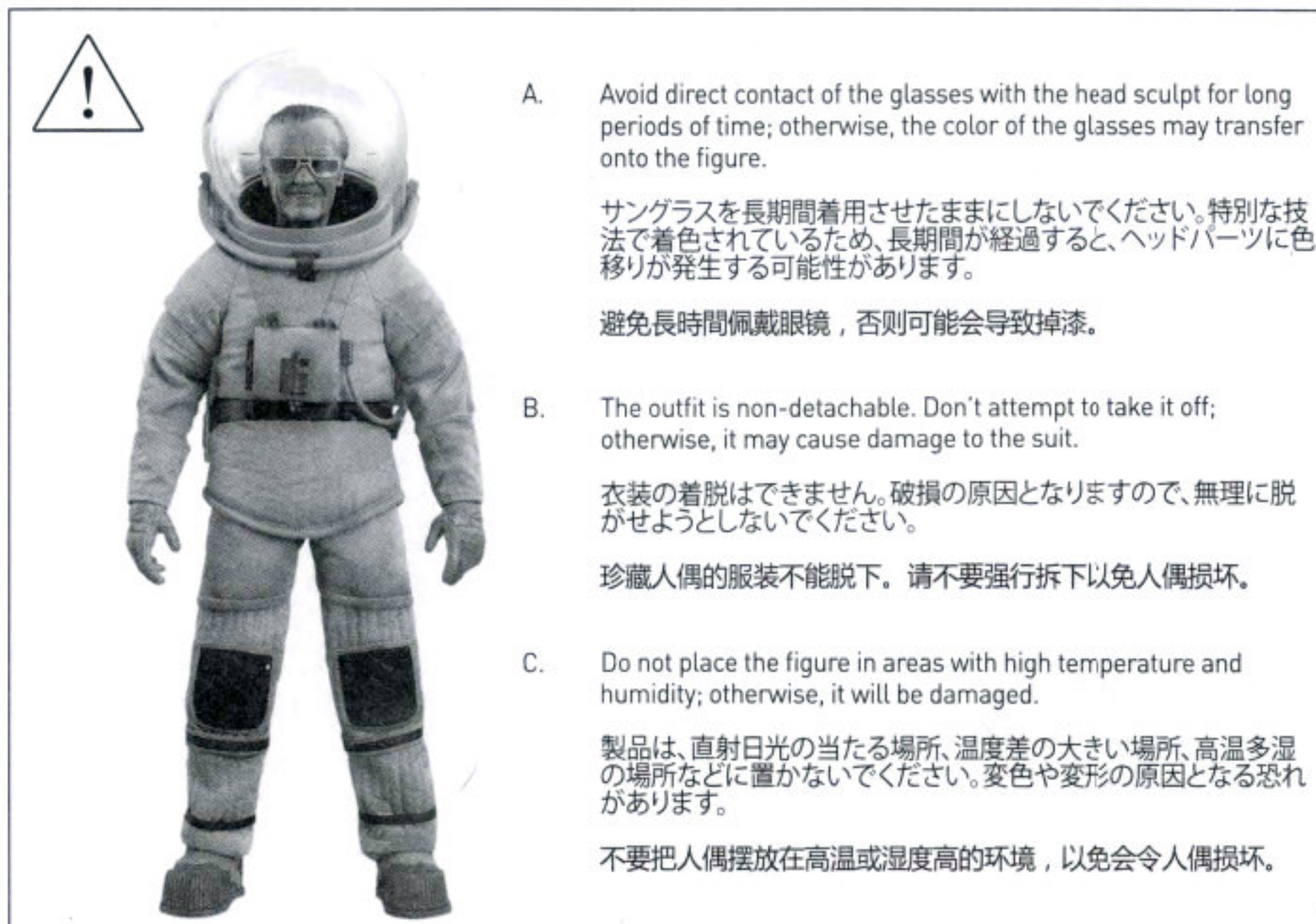
如图示松开扣环。备有磁力功能的喉管可从维生背包上拆除。先拆除背包，并将喉管固定在图示指定的位置上。如图完成。

CAUTION / ご注意 / 注意



The indicated parts are non-detachable. Don't try to take them off; otherwise, it may get damaged.
画像のパーツの着脱はできません。無理に行くと破損する恐れがあります。
图示的部件均不能脱下。请不要强行拆下以免部件损坏。

CAUTION / ご注意 / 注意



A. Avoid direct contact of the glasses with the head sculpt for long periods of time; otherwise, the color of the glasses may transfer onto the figure.

サングラスを長期間着用させたままにしないでください。特別な技法で着色されているため、長期間が経過すると、ヘッドパーツに色移りが発生する可能性があります。

避免長時間佩戴眼镜，否则可能会导致掉漆。

B. The outfit is non-detachable. Don't attempt to take it off; otherwise, it may cause damage to the suit.

衣装の着脱はできません。破損の原因となりますので、無理に脱がせようとししないでください。

珍藏人偶的服装不能脱下。请不要强行拆下以免人偶损坏。

C. Do not place the figure in areas with high temperature and humidity; otherwise, it will be damaged.

製品は、直射日光の当たる場所、温度差の大きい場所、高温多湿の場所などに置かないでください。変色や変形の原因となる恐れがあります。

不要把人偶摆放在高温或湿度高的环境，以免会令人偶损坏。