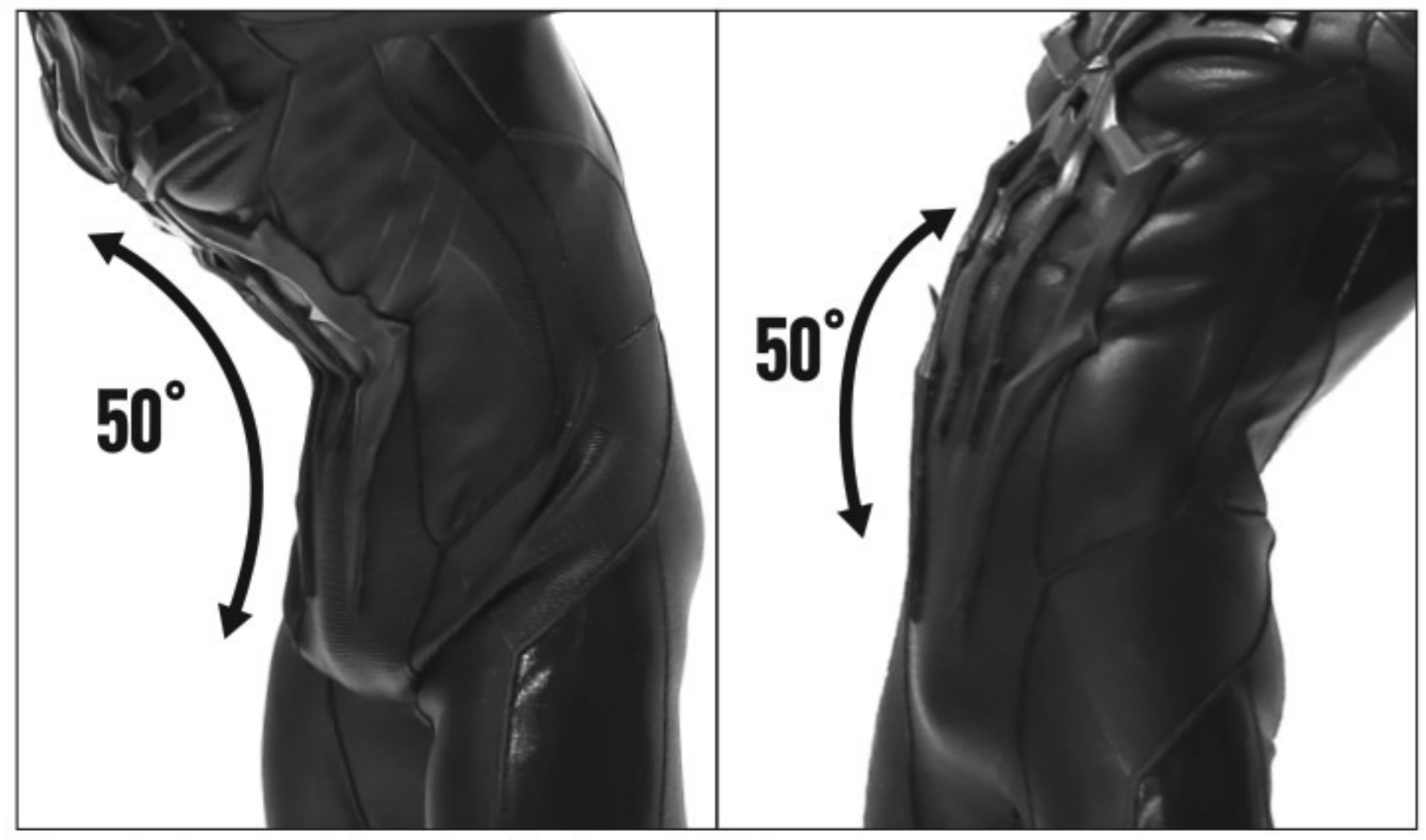




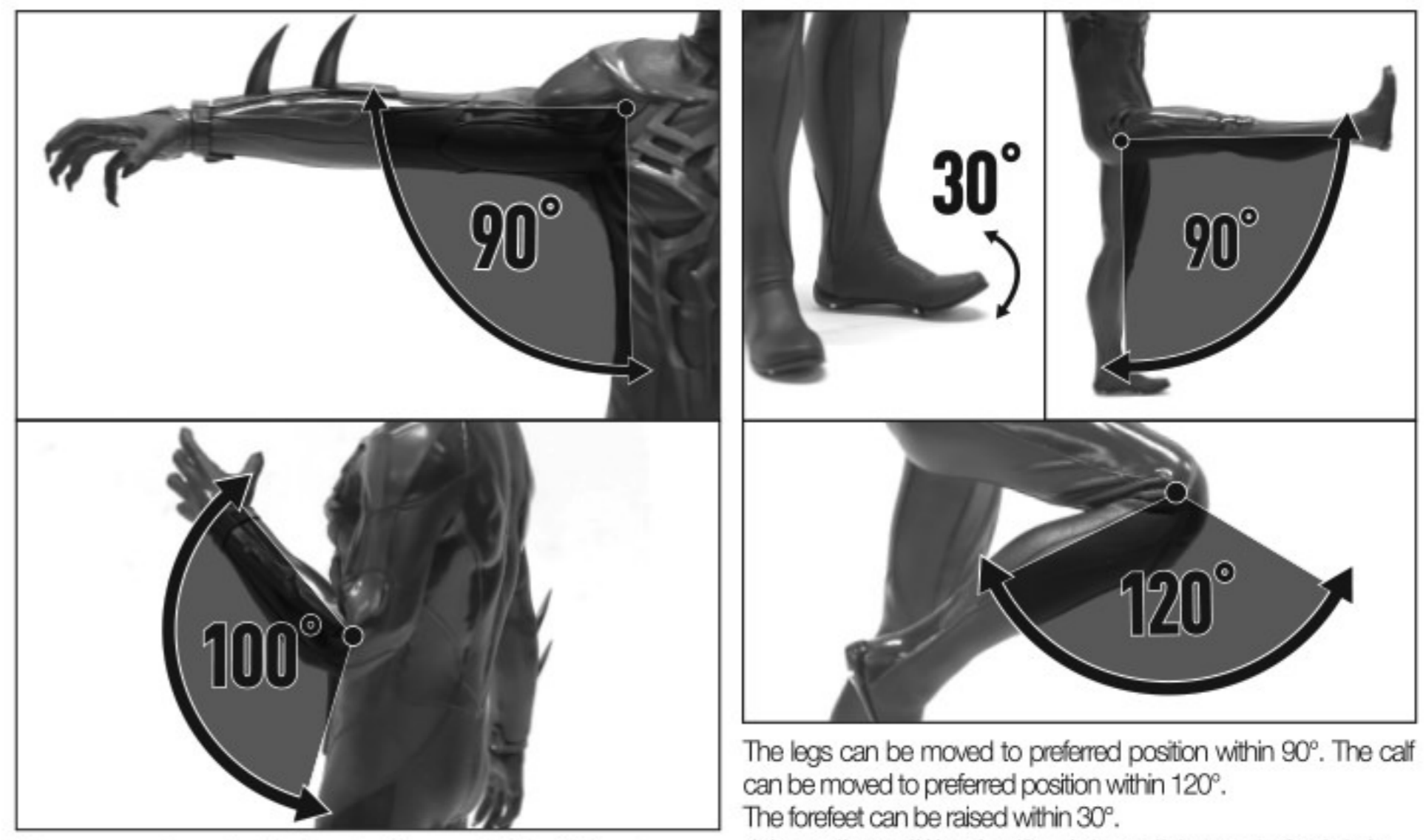
MARVEL © 2020 MARVEL © 2020 Hot Toys Limited. All Rights Reserved. www.hottoys.com.hk www.hottoys.jp

A. UPPER BODY MOVEMENT / 上半身の可動について / 上半部身体活动



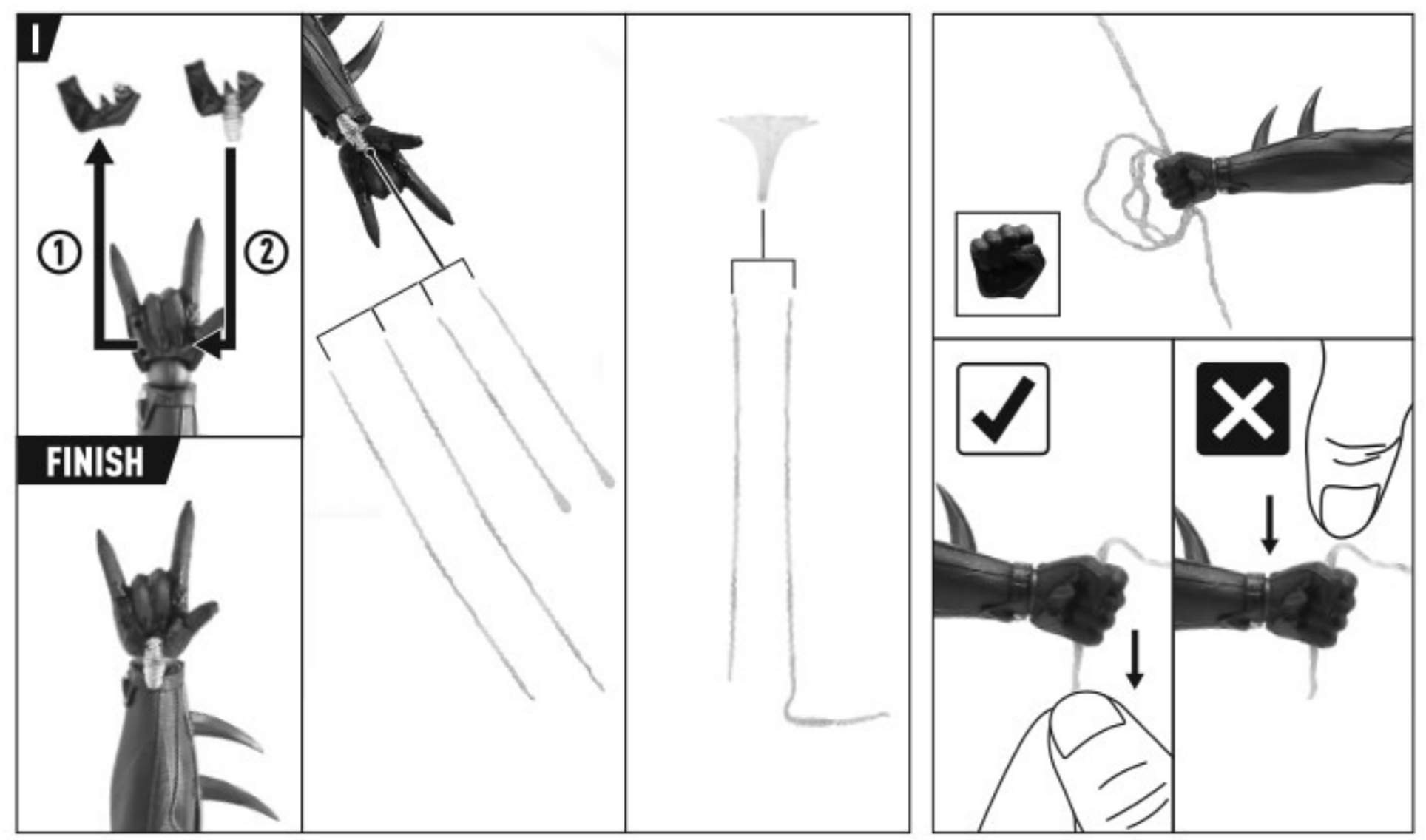
The upper body can move in the angles and directions as indicated.
 上半身は、画像の可動範囲内で動かすことができます。
 上半部身体可向图示方向及角度活动。

B. ARM AND LEG MOVEMENT / 腕部と脚部の可動について / 手部及腿部活动



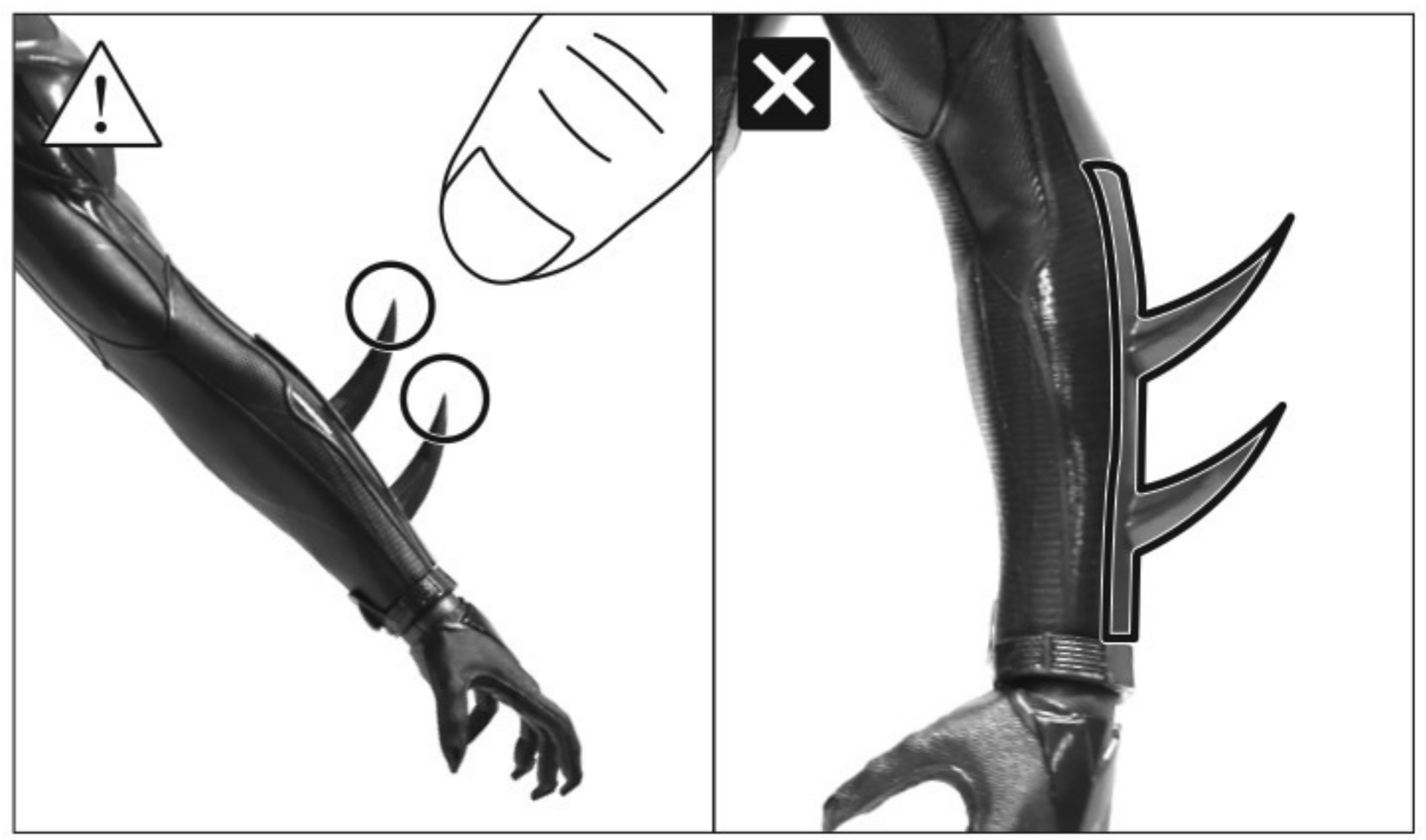
The arms can be raised in the direction and within 90° as shown. The forearm can be raised up within 100° as shown.
 腕部は画像の可動範囲内で約90度まで可動させることができます。肘部は画像の可動範囲内で約100度まで可動させることができます。双手可以如图向前举起 90°。手臂可以如图向前举起 100°。
 The legs can be moved to preferred position within 90°. The calf can be moved to preferred position within 120°. The forefeet can be raised within 30°.
 脚部は画像の可動範囲内で約90度まで可動させることができます。膝部は画像の可動範囲内で約120度まで可動させることができます。つま先は画像の可動範囲内で約30度まで可動させることができます。双腿可以向上升起 90°。小腿可以如图向前举起 120°。前脚掌可以轻微向上抬起 30°。

C. EQUIPPING STRIP OF COBWEB / スパイダーウェブとエフェクトパーツについて / 配戴蜘蛛絲



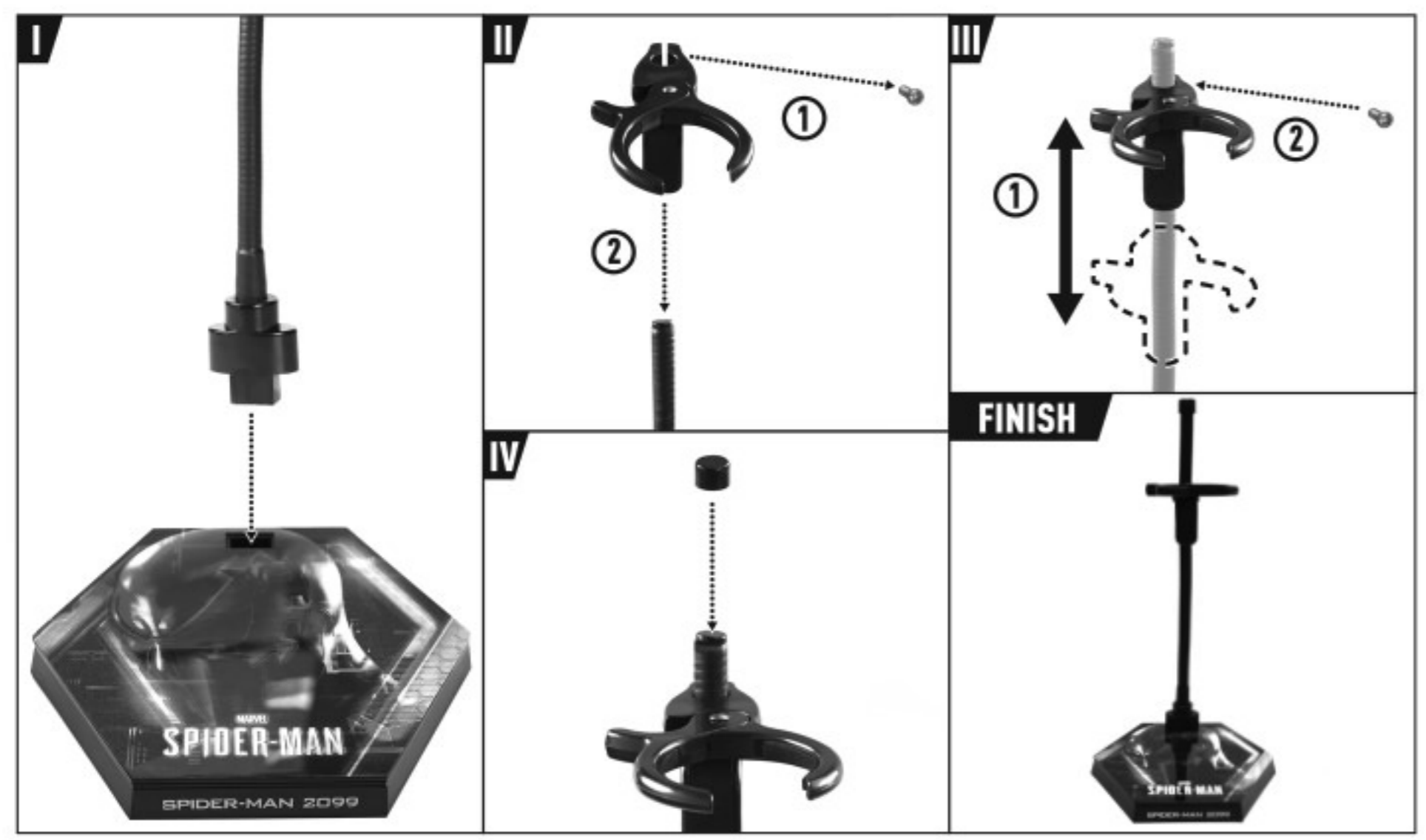
Attach the web-shooters to the hand in the sequence shown. Web strings in different lengths are attachable to the web-shooter. The spider web effect, accessory can only work with the long narrow cobweb as indicated.
 画像のウェブ・シューターを差し替えることができます。スパイダーウェブは、ハンドパーツとウェブ・シューターに取り付けることができます。また、エフェクトパーツは、画像の長いスパイダーウェブに取り付けることができます。
 按图示的顺序把蜘蛛丝发射器安装在手掌上。图中的蜘蛛丝可装配在发射器上。蜘蛛网型特效配件只可装配最长的蜘蛛丝。

D. CAUTIONS / ご注意 / 注意



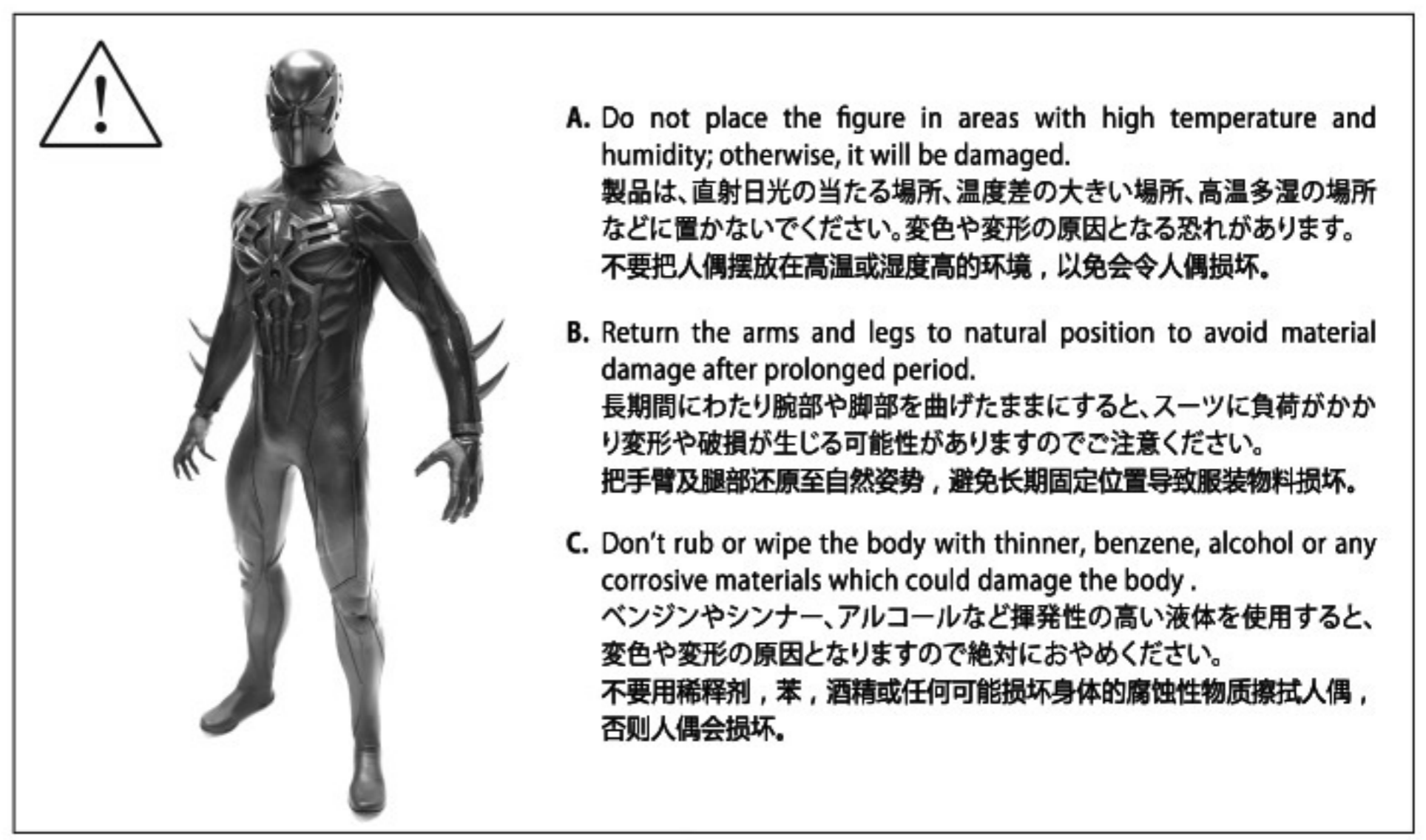
The indicated areas are very sharp. Be careful when handling. The indicated parts are non-detachable. Do not try to detach; otherwise, it may get damaged.
 画像のパーツは先端が尖っているため、ケガなどのないようお取り扱いにご注意ください。画像のパーツの着脱はできません。破損の原因となりますので、無理に取り外そうとしないでください。
 图示的位置非常锋利，处理时请小心。图示的服装部件均不能脱下。请不要强行拆下以免部件损坏。

E. DYNAMIC FIGURE STAND / 特製台座について / 可动人偶支架



Follow the steps and attach the flexible poles and the figure holding clip to the base. Adjust the clip position before tightening the screw as indicated. Complete as shown.
 画像の順番に沿って、支柱とクリップを台座へ取り付けてください。クリップの位置を調整し、ネジを締めて固定したら完成です。
 按图示步骤把支架及夹子安装在地台上。调整夹子位置才锁紧螺丝。如图完成。

CAUTION / ご注意 / 注意



- A. Do not place the figure in areas with high temperature and humidity; otherwise, it will be damaged.**
 製品は、直射日光の当たる場所、温度差の大きい場所、高温多湿の場所などに置かないでください。変色や変形の原因となる恐れがあります。不要把人偶摆放在高温或湿度高的环境，以免会令人偶损坏。
- B. Return the arms and legs to natural position to avoid material damage after prolonged period.**
 長期間にわたり腕部や脚部を曲げたままにすると、スーツに負荷がかかり変形や破損が生じる可能性がありますのでご注意ください。把手臂及腿部还原至自然姿势，避免长期固定位置导致服装物料损坏。
- C. Don't rub or wipe the body with thinner, benzene, alcohol or any corrosive materials which could damage the body.**
 ベンジンやシンナー、アルコールなど揮発性の高い液体を使用すると、変色や変形の原因となりますので絶対におやめください。不要用稀释剂，苯，酒精或任何可能损坏身体的腐蚀性物质擦拭人偶，否则人偶会损坏。