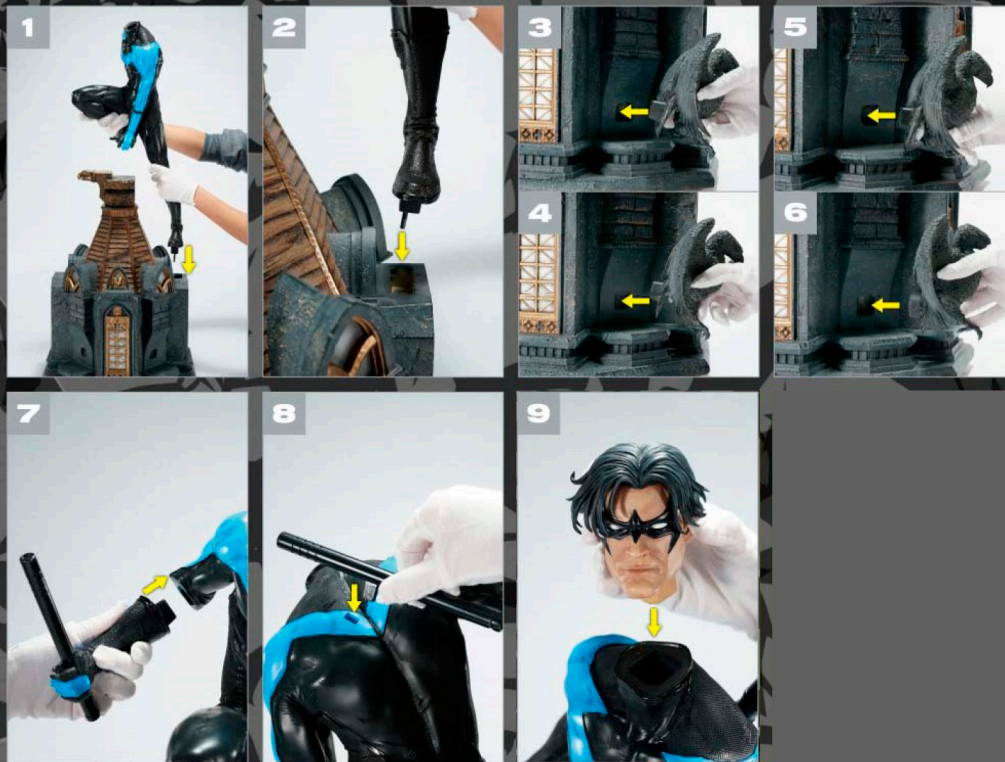


ASSEMBLY INSTRUCTIONS

*Details and colors of the image might be different from ones of real product. *写真と実際の物品とは細部や色合いが異なる場合がございます。*圖片和實際產品細節和顏色可能會有所不同。

*When replacing or disassembling parts, please remove the parts in the reverse order. *パーツ交換や解体する際には逆の順番通りにパーツを外してください。*更換或拆卸零件時，請按相反順序拆卸。

*Please be careful not to hurt yourself while assembling. *組立等には鋭利な部分がございます。怪我のないようご注意ください。*組立時请注意零件锋利的部分。



パーツリスト Assembly Parts:

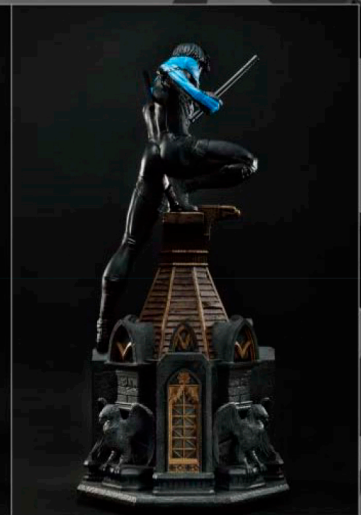


▲ NOTICE

This product contains a lot of small fragile parts, which may dislocate or move during shipment. Should you notice this during assembly, we advise to carefully heat up the specific element with a hairdryer (on low setting) for about 45-60 seconds from a 10 cm distance. When warm, carefully adjust the part to the correct position, and let it cool down.

本製品には輸送中に変形する可能性がある、小さな部品が多数含まれています。組み立て中にそうした部品があった場合には、ドライヤー当てて復元してください。熱し過ぎは破損の原因になりますので、低温で10cm程度の距離から45〜60秒ほど当てておくことをお勧めします。部品が温まったら少しずつ成形し、元の形になったら冷めるまでお待ちください。

由于本商品含有许多较为脆弱的小型配件，在运输过程中可能出现一定的移位情况。如您在组装过程中发现以上情况发生，我们建议您以吹风机的低档模式小心加热移位的配件大约45-60秒，吹风机与配件保持10厘米左右的距离为佳。如果您感觉配件已经被加热充分，请小心的将其移至正确的位置并等待其自然冷却。



PRIME 1 STUDIO



<https://www.prime1studio.com/>
<https://www.facebook.com/Prime1Studio>
<https://www.instagram.com/Prime1Studio>
<https://twitter.com/Prime1Studio>



BATMAN and all related characters and elements © & ™ DC Comics. WB SHIELD. TM & © WBEEI (2017)