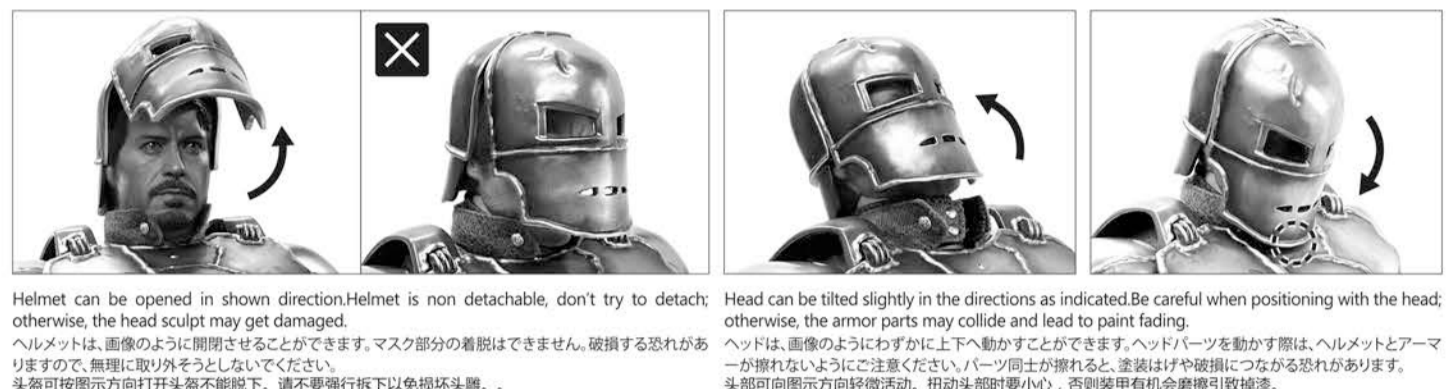




CONTENT

- A. LED LIGHT-UP FUNCTIONS | LEDライトアップ機能について | LED発光機能 P.2
- B. HEAD MOVEMENTS | ヘッドパーツの可動について | 頭部活動 P.3
- C. ARM MOVEMENT | 腕部の可動について | 手部活動 P.4
- D. INTERCHANGEABLE HANDS | 可換手について | 可換手 P.4
- E. FOREARM ARMOR PLATE | 前腕部アーマーについて | 前腕装甲 P.4
- F. FLAMETHROWER EFFECT ACCESSORY | 炎放射エフェクトパーツについて | 炎特效配件 P.5
- G. WAIST AND WAIST ARMOR MOVEMENT | 腰の可動について | 腰部及腰部装甲活动 P.5
- H. LEG AND LEG ARMOR MOVEMENT | 脚部の可動について | 腿部活动 P.6
- I. ASSEMBLING FIGURE STAND | 特制台座について | 组装地台 P.7
- IMPORTANT | ご注意 | 重要 P.8

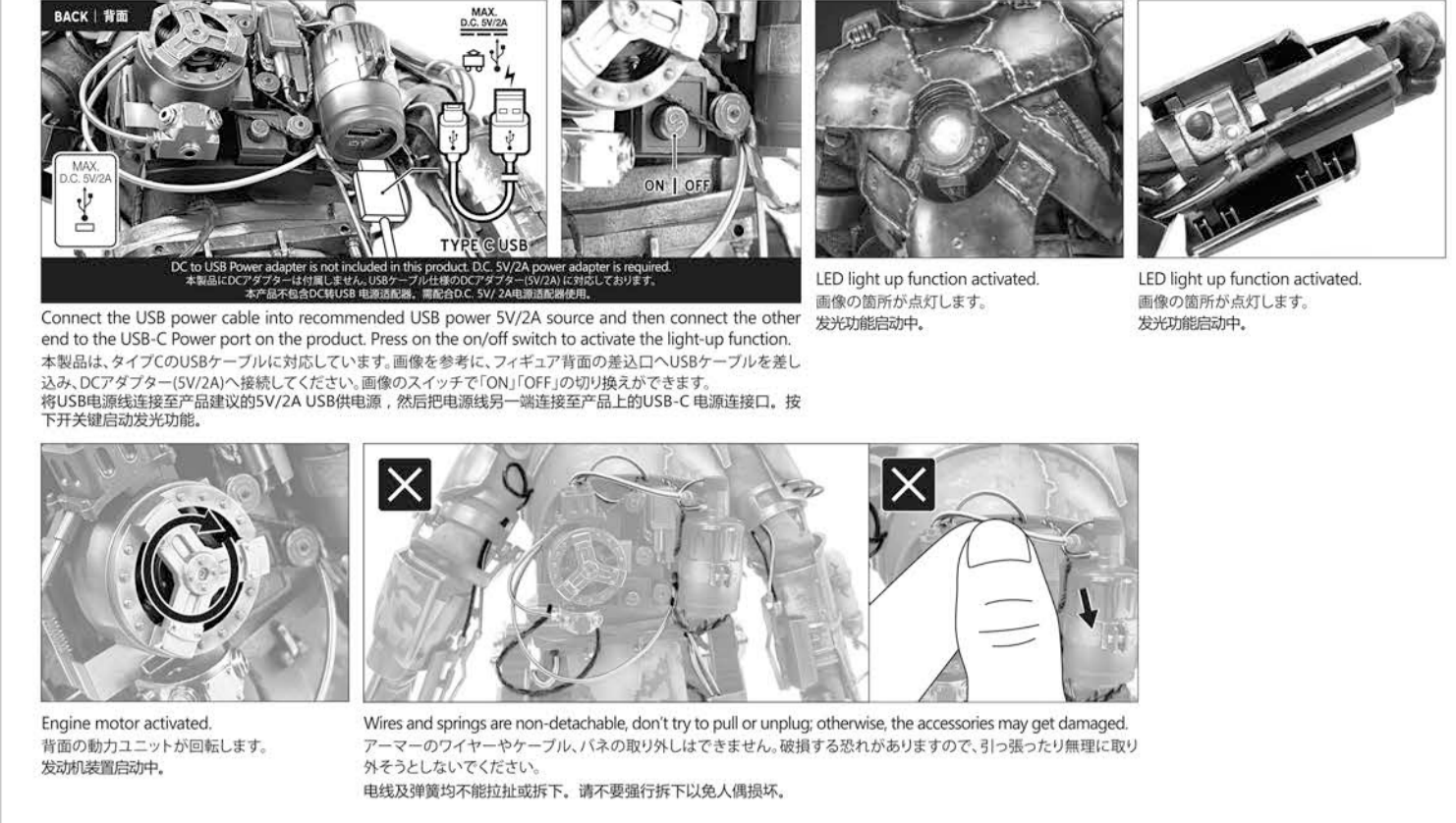
B. HEAD MOVEMENTS | ヘッドパーツの可動について | 頭部活動



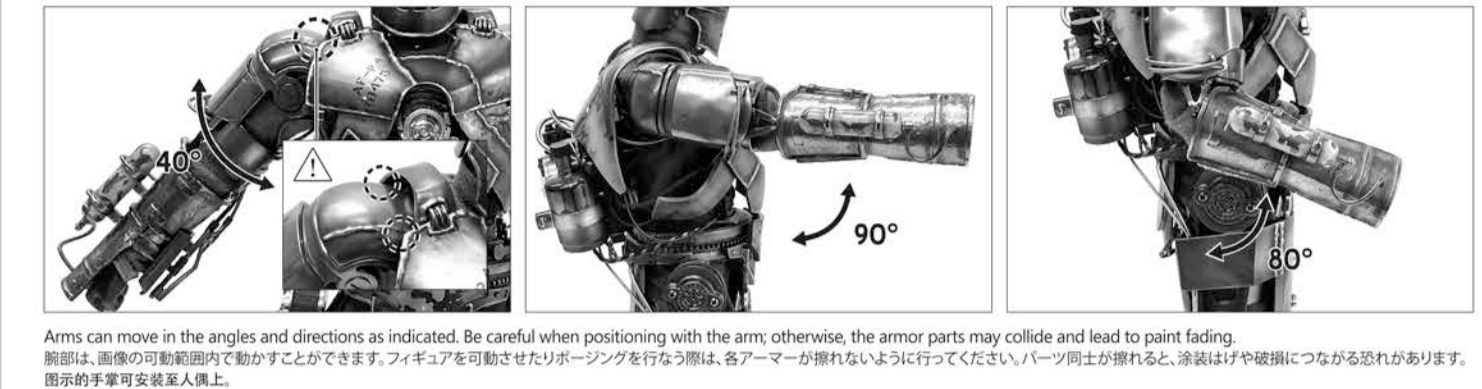
BONUS ACCESSORY FOR SPECIAL EDITION | ボーナスクエストリヤー(MMS605D408)ボーナスクエストリヤー付きにのみ付属 | 特別版付属品



A. LED LIGHT-UP FUNCTIONS | LEDライトアップ機能について | LED発光機能



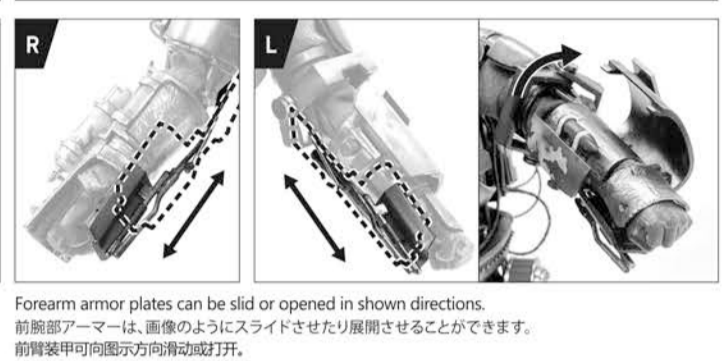
C. ARM MOVEMENT | 腕部の可動について | 手部活動



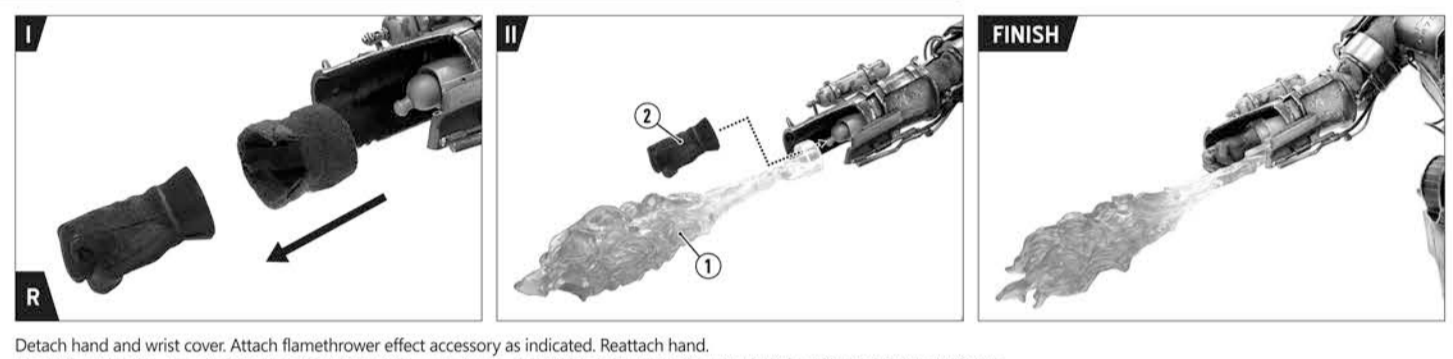
D. INTERCHANGEABLE HANDS | ハンドパーツについて | 手部活動



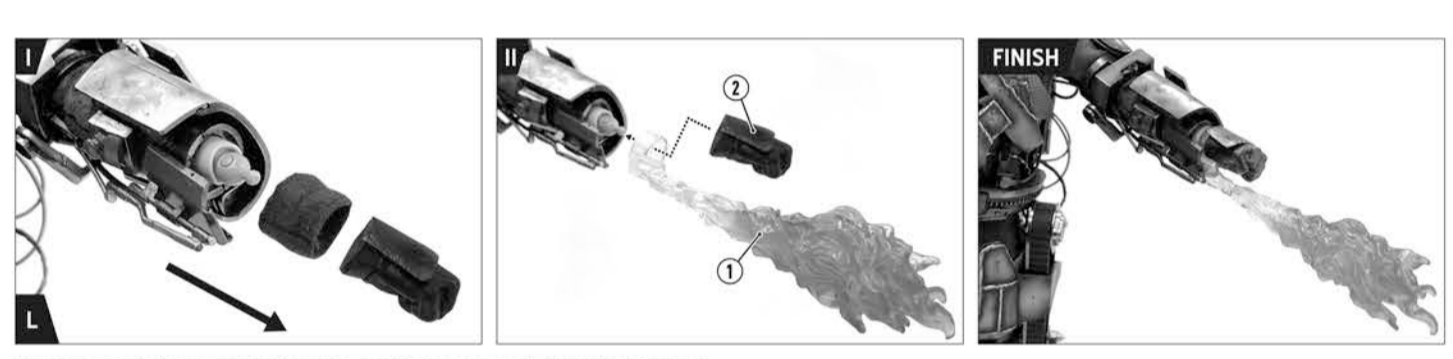
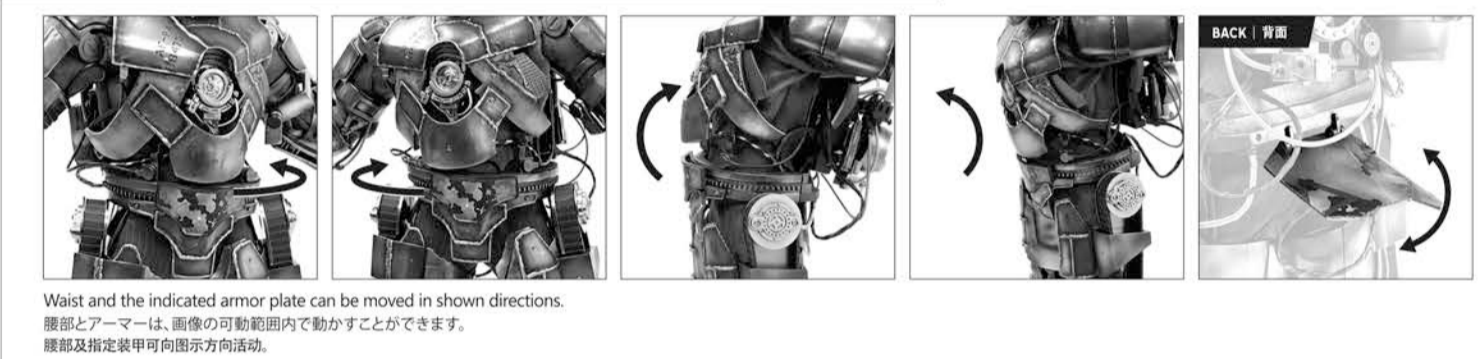
E. FOREARM ARMOR PLATE | 前腕部アーマーについて | 前腕装甲



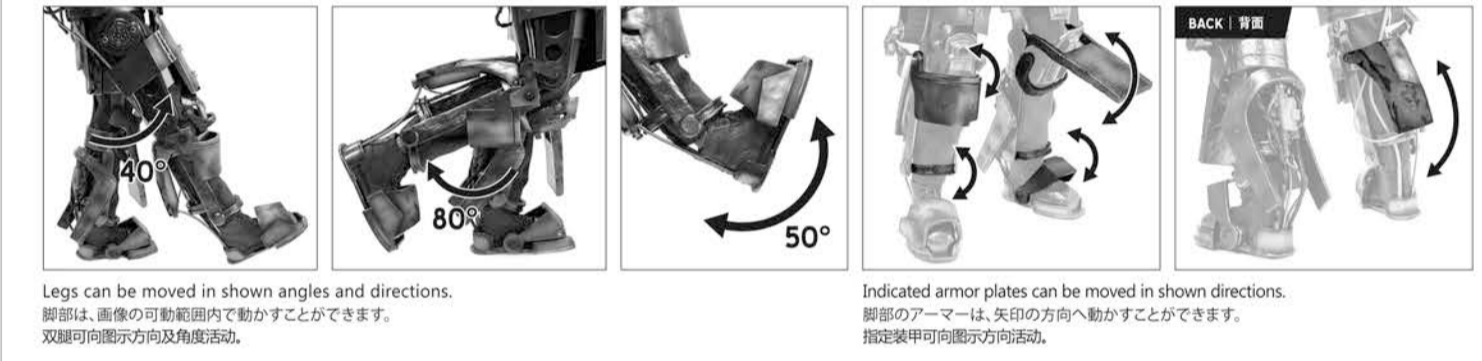
F. FLAMETHROWER EFFECT ACCESSORY | 炎放射エフェクトパーツについて | 炎特效配件



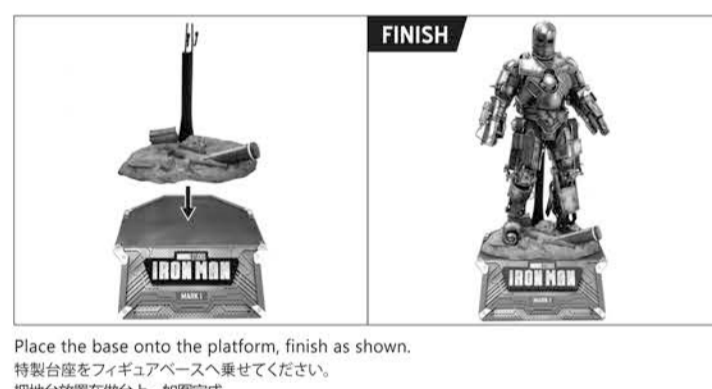
G. WAIST AND WAIST ARMOR MOVEMENT | 腰の可動について | 腰部及腰部装甲活动



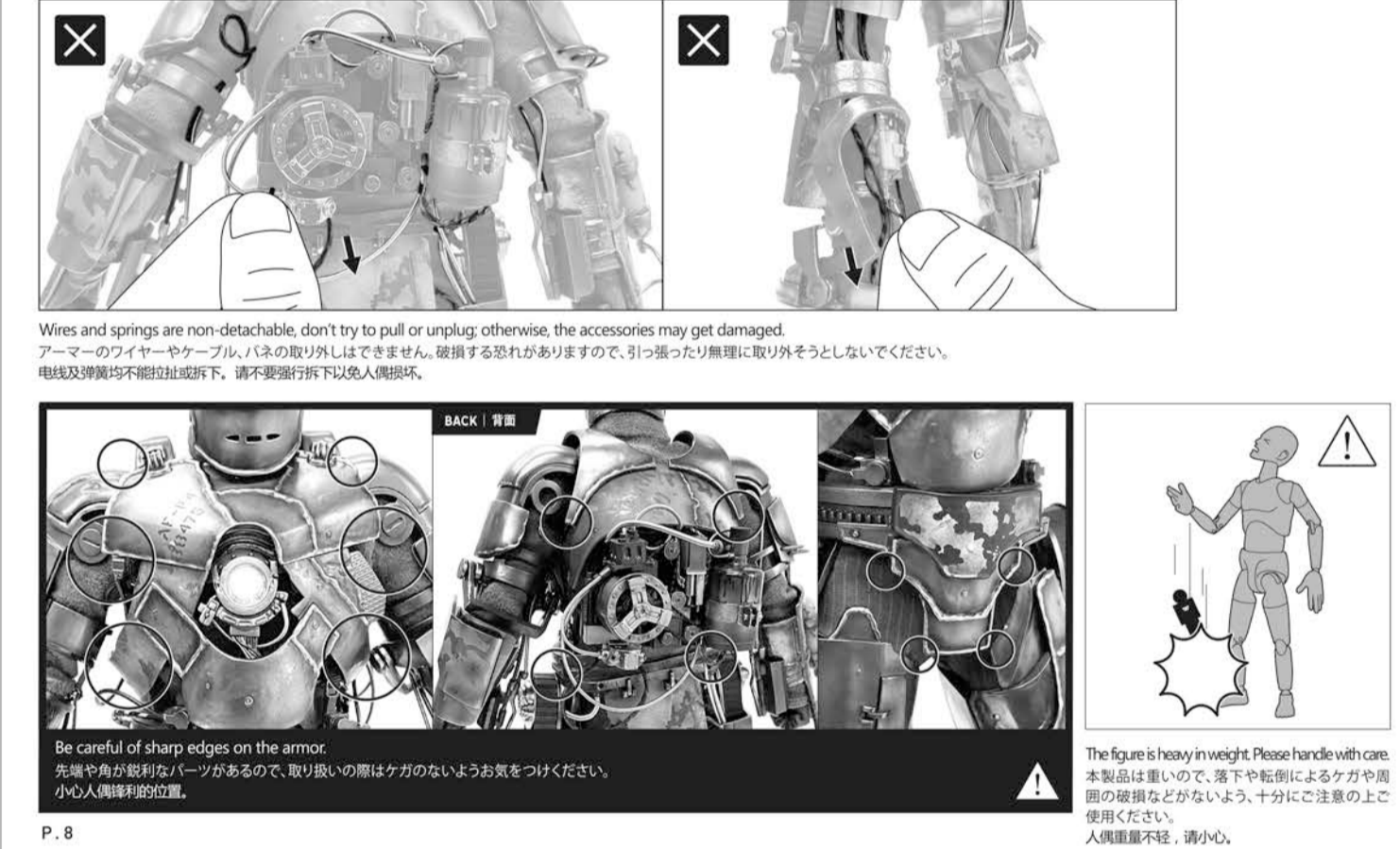
H. LEG AND LEG ARMOR MOVEMENT | 脚部の可動について | 腿部活动



I. ASSEMBLING FIGURE STAND | 特制台座について | 组装地台



IMPORTANT | ご注意 | 重要



WARNING

- This product is not a toy. Collectible use only.
- D.C. to USB Power adapter is not included in this product. D.C. 5V/2A power adapter is required.
- Do not store or display the product outdoor.
- Do not expose the product in high temperature and humidity as these extremes can cause a loss of structural integrity.
- Do not get the product in touch with sharp objects or nails to avoid material damage.
- Ensure the USB cable connects to the product correctly for power supply; otherwise it will be damaged.
- The product will not be repaired if it has been tampered with, altered, modified, or reworked.
- Do not rub or wipe the product with thinner, benzene, alcohol or any corrosive materials which could damage the product.
- When cleaning, wipe with a damp cloth first and dry with a clean, soft cloth.
- Regularly check the USB power cable, plug housing and other components for damage; in the event of such damage, do not connect the product and transformer until the damage is repaired.
- Adult assembly is required.
- Do not connect to more than one power supply where such connection is possible without the aid of tool or breaking the product.
- USB cable is not to be inserted into socket outlets.
- The product shall only be used with a D.C. to USB Power adapter.
- The product liable to be cleaned with liquid is to be disconnected from transformer before cleaning.
- The product is not intended for children under 3 years old.
- The transformer is not a toy.
- The above situations are not included in maintenance nor replacement.

Please keep this instruction sheet for future reference, since it contains important information.

ライトアップに関する注意

- 本製品は玩具ではありません。集積品として使用してください。
- 本製品に電源アダプターは付属しません。本製品は電源アダプター(DC 5V/2A)に対応しております。
- 本製品は室内専用です。屋外では使用しないでください。
- 製品は、直射日光の当たる場所、温度の高い場所、湿度の高い場所などに置かないでください。変色や変形の原因となる恐れがあります。
- 本製品を溶剤(薄く、石油系)などで拭いたりしないでください。塗料や塗装がはがれる恐れがあります。
- ご使用時には必ずUSBケーブルが正しく接続されていることを確認してからスイッチを入れてください。正しく接続されない状態で通電すると、ライトアップ機能の破損や劣化の原因となる恐れがあります。
- 本製品の分解・改造は修理に行わないでください。取扱説明書の記載内容を守らないことにより生じた故障または破損について、(株)ホット Toys(インフォ)への保証をいかなる場合も受けません。
- ベンジンやシンナー、アルコールなど揮発性の高い液体を使用すると、変色や変形の原因となりますので絶対におやめください。
- 本体の清掃をする際は、あらかじめ布で拭き取った後、水で濡らした布で拭き取ってください。水拭きした後は、必ず乾かしてください。
- 本製品は複数の電源アダプターやケーブルを同時に接続することを禁止しています。
- ケーブルはコンセントには差し込まないでください。
- 本製品に電圧は使用いたしません。電源アダプター(DC 5V/2A)のみご使用いただけます。
- 本体の清掃をする時は、必ず電源アダプターを抜いてください。
- 小さなお子様のご使用を避けるため3歳以下のお子様には絶対に製品を触れさせてください。
- 本製品及び本製品に使用する電源ケーブルは玩具ではありません。

取扱説明書の記載内容を守らないことにより生じた故障または破損について、(株)ホット Toys(インフォ)は一切の責任を負いません。保証の対象外です。

電源説明書は、ご使用期間中いつでもお読みいただけるよう大切に保管してください。

警告

- 本製品非玩具。本製品只属收藏品。
- 本製品不包含D.C.转USB 电源适配器。需使用D.C. 5V/ 2A电源适配器。
- 本製品不适合于户外展示或存放。
- 不要把本产品摆放在高温或湿度高的环境，以免令产品结构受损。
- 请避免尖锐物品及手甲与本产品有任何接触，以免损坏产品涂层。
- USB电源线必须完全接驳好本产品插口后才能正常通电，否则会令产品损坏。
- 如自行作任何表面或电子相关的改装而引致产品结构损坏，本司将不负责修理处理。
- 不要用稀释剂，苯，酒精或任何其他可能损坏产品的腐蚀性物质擦拭，否则产品会损坏。
- 清洁时，先用湿布拭擦干净，然后用干净的软绵布抹干。
- 应定期检查USB电源接驳线，插头外壳和其他部件是否损坏；如果发生此类损坏，在修复损坏前，不得连接产品及变压器。
- 本产品该由成人组装。
- 本产品不得连接超过一个电源。
- USB电源线不能插入插座。
- 本产品只能与D.C.转USB电源适配器一起使用。
- 使用液体清洁本产品前，应与变压器断开。
- 本产品不适合三岁以下儿童使用。
- 变压器非玩具。

重要：若有以上情况发生，本司将不负责修理处理或更换。说明书含有重要信息，请保留，以便将来查阅。

Please keep this instruction sheet for future reference, since it contains important information.
取扱説明書は、ご使用期間中いつでもお読みいただけるよう大切に保管してください。
電源説明書は、ご使用期間中いつでもお読みいただけるよう大切に保管してください。