

IMPORTANT / ご注意 / 重要



- A. Be careful when handling the figure; otherwise, the small accessories may be damaged.  
過度に力を加えたり誤った使い方をすると、変形や破損につながる恐れがありますので、ご注意ください。  
请小心把玩人偶，以免损坏小部件。
- B. Don't rub or wipe the body with thinner, benzene, alcohol or any corrosive materials which could damage the body.  
ベンジンやシンナー、アルコールなど揮発性の高い液体を使用すると、変色や変形の原因となりますので絶対におやめください。  
不要用稀释剂，苯，酒精等任何可能损坏人偶身体的腐蚀性物质擦拭人偶，否则人偶会损坏。
- C. Do not expose the figure to direct sunlight for extended amount of time; otherwise, the figure may get damaged.  
製品は、直射日光の当たる場所、温度差の大きい場所、高温多湿の場所などに置かないでください。変色や変形の原因となる恐れがあります。  
请勿将人偶长时间放在阳光下，否则人偶会褪色。

Please keep this instruction sheet for future reference. (Keep it for future reference.)  
取扱説明書は、ご使用時いつでもお読みいただけるよう大切に保管してください。  
说明书含有重要信息，请保留，以便将来查阅。

© 2023 Hot Toys Limited. All Rights Reserved.  
www.hottoys.com.hk www.hottoys.jp

# VENOM

# CARNAGE

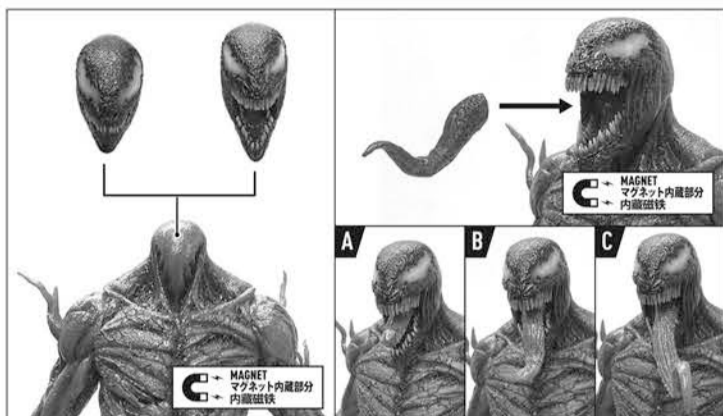
MMS590 VENOM CARNAGE COLLECTIBLE FIGURE

INSTRUCTION SHEET



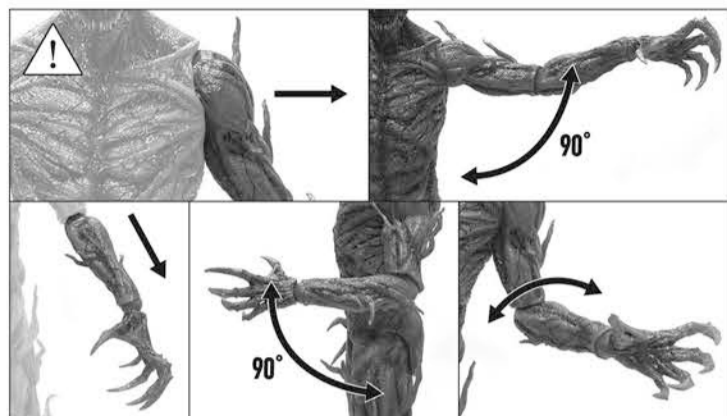
A. INTERCHANGEABLE HEADS & TONGUE

/ 差し替え用ヘッドと舌パーツについて / 可替换头雕及大舌头



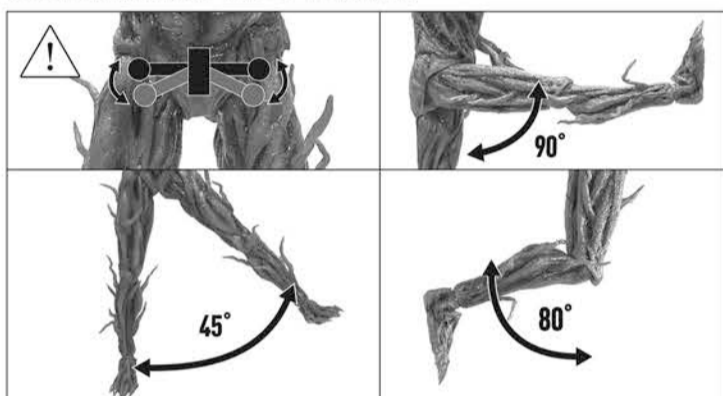
Two styles of head sculpt can be interchanged as shown. Three styles of magnetic tongues can be attached or detached from the head sculpt. Be careful when assembling the tongue, as collision between the parts may cause the paint to fade.  
画像の頭彫の差し替え用ヘッドが付属します。画像の頭彫の差し替え用舌パーツが付属し、内蔵のマグネットで画像の頭口のヘッドへ取り付けることができます。舌パーツの取付けがヘッドや口内と撞けると塗膜が剥がれる可能性がありますので、お取り扱いにご注意ください。  
图示的两款头雕可安装在人偶上。图示的三款磁力大舌头可拆装于头雕上。拆装大舌头时请小心，否则有机会会刮伤脸部组件引致掉漆。

B. ARM MOVEMENT / 腕部の可動について / 手部及腿部活动



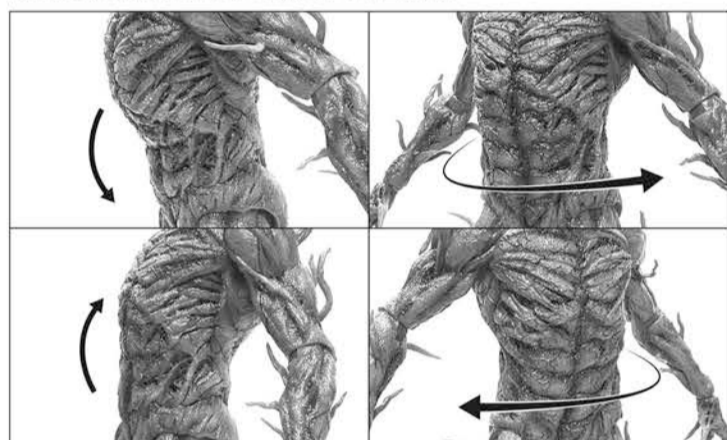
Arms and elbows can move in the direction and range as shown. It is recommended to pull out the shoulders slightly before any arm movement, as collision between the arms and the body may cause the paint to fade.  
腕部と肘部は、画像の可動範囲内で動かすことができます。可動時は、肩を引き出してから動かすことで、腕部とボディが擦れて発生する塗膜剥がれなどを避けることができます。  
手及手肘部分可向图示方向及角度活动。作任何手臂活动时，建议先把肩膀拉出，避免肩膀及人偶磨擦引致掉漆。

C. LEG MOVEMENT / 脚部の可動について / 腿部活动



Legs and knees can move in the direction and range as shown. Legs can be extended at the hip for better movement. It is recommended to extend the legs before any leg movement, as collision between the legs and the body may cause the paint to fade.  
脚部と膝部は、画像の可動範囲内で動かすことができます。脚部の可動時は、画像のように左右それぞれ少しだけ下下してから動かすことで、脚部とボディが擦れて発生する塗膜剥がれなどを避けることができます。  
大腿及膝蓋部分可向图示方向及角度活动。双腿可按图示拉下，以便做出更大角度的动作。作任何腿部活动时，建议先把大腿拉下，避免大腿及人偶磨擦引致掉漆。

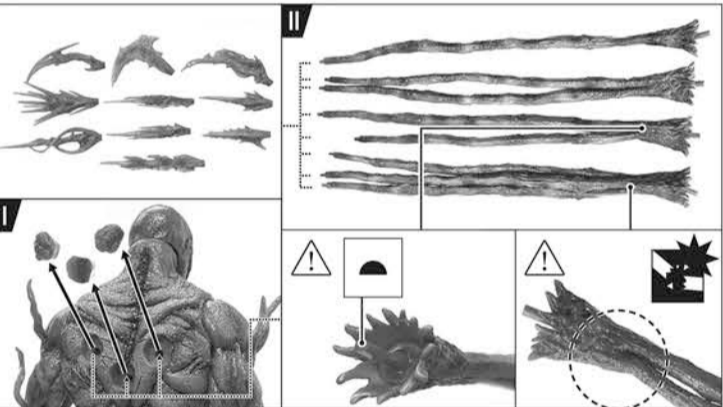
D. TORSO MOVEMENT / 上半身の可動について / 上身活动



Torso of the figure can be moved in the directions shown.  
上半身は、矢印の方向へ若干動かすことができます。  
上半身可向图示方向活动。

E. ASSEMBLING SYMBIOTE ACCESSORIES

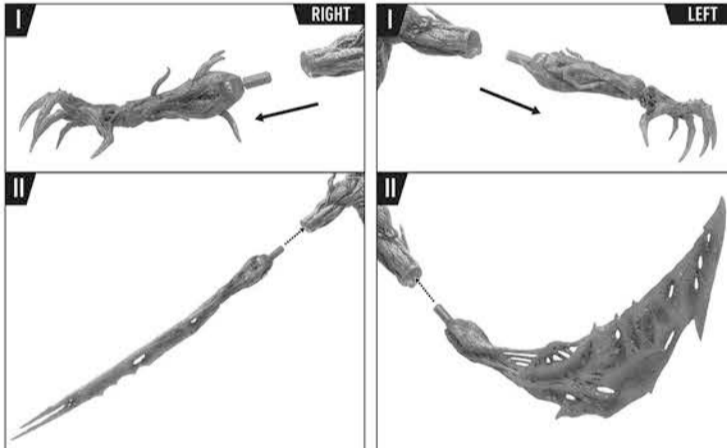
/ 触手と触手用エフェクトパーツについて / 安装毒液配件



Remove the indicated parts to attach Symbiote tentacles and accessories to the back of the figure. Symbiote tentacles are equipped with a bendable wire for styling purposes. Be careful when assembling and do not bend the accessories at the indicated section.  
画像を参考に、背中のパーツを取り外し、触手を取り付けてください。触手用エフェクトパーツは、触手の先端へ取り付けることができます。触手は内蔵のワイヤーでそれぞれ動きをつけることができます。触手の画像の部位は割れやすいため、お取り扱いにご注意ください。破損する恐れがありますので、過度に力を加えたり、可動範囲以上に動かさずお取り扱いください。  
按图示从人偶背后取下指定配件以安装毒液配件。毒液配件内藏可弯曲铁丝以调整造型。装配时请小心处理图示位置。请勿弯曲铁丝的位置。

F. WIELDING WEAPONS (FOREARMS)

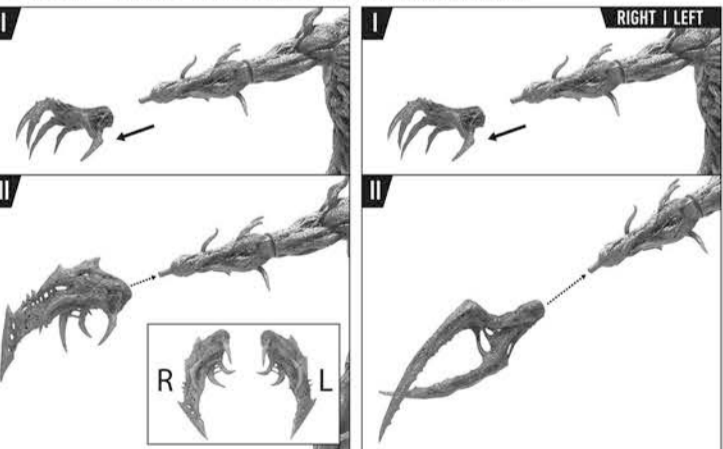
/ シンビオート武器パーツについて(ソード、大鎌) / 使用武器(前臂)



Forearms are interchangeable with various weapons as shown.  
前腕部は、画像のシンビオート武器パーツ(右腕=ソード、左腕=大鎌)と差し替えることができます。  
前臂可以替换为各种武器。

G. WIELDING WEAPONS (HANDS)

/ シンビオート武器パーツについて(クローハンド) / 使用武器(手掌)



Hands are interchangeable with various weapons as shown.  
ハンドパーツは、画像のシンビオート武器パーツ(クローハンド)と差し替えることができます。  
手掌可以替换为各种武器。

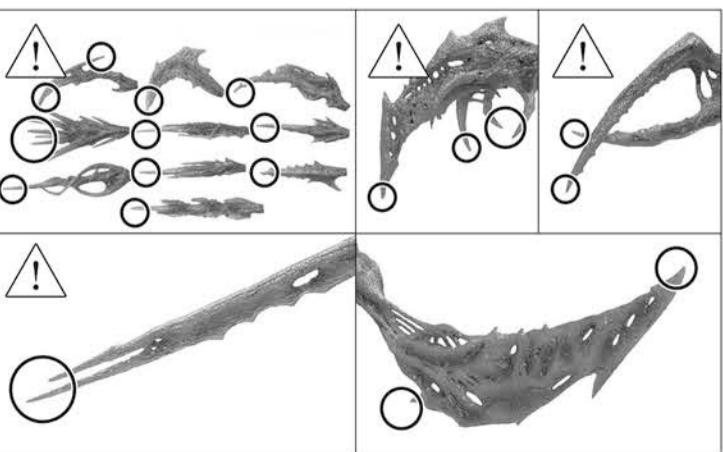
H. DELUXE VERSION ONLY (MMS620)

/ ボーナサクセサリー (MMS620のみ付属) について / 豪華版独有配件



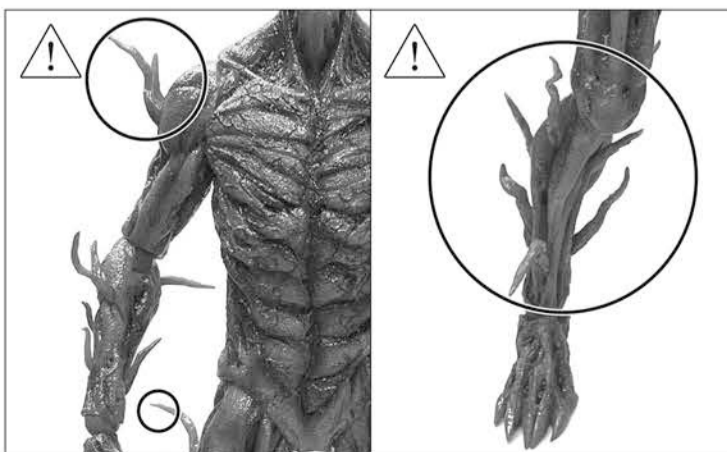
Deluxe Version includes a Venomized Eddie Brock head sculpt and bust stand. The Venom head sculpt is interchangeable with both MMS590 Venom head sculpts.  
本アイテムには、ボーナスアクセサリーとしてヘッド付き(バーストスタンド(エディ・ブロック))が付属します。ヴェノム(エディ・ブロック)のヘッドパーツは、MMS590/590Bヴェノムへ取り付けることができます。  
豪華版独有配件包括一个毒液化Eddie Brock头雕和半身像底座。头雕可与两款MMS590头雕互相替换。

IMPORTANT / ご注意 / 重要



Indicated areas are very sharp. Be careful when handling.  
画像のパーツは先端が鋭いため、ケガなどのないようお取り扱いにご注意ください。  
图示的位置非常锋利，处理时请小心。

IMPORTANT / ご注意 / 重要



Indicated areas are very sharp. Be careful when handling.  
画像を参考に、左のハンドパーツを取り外し、シンビオート武器パーツ(アタックハンド)を取り付けてください。  
图示的位置非常锋利，处理时请小心。